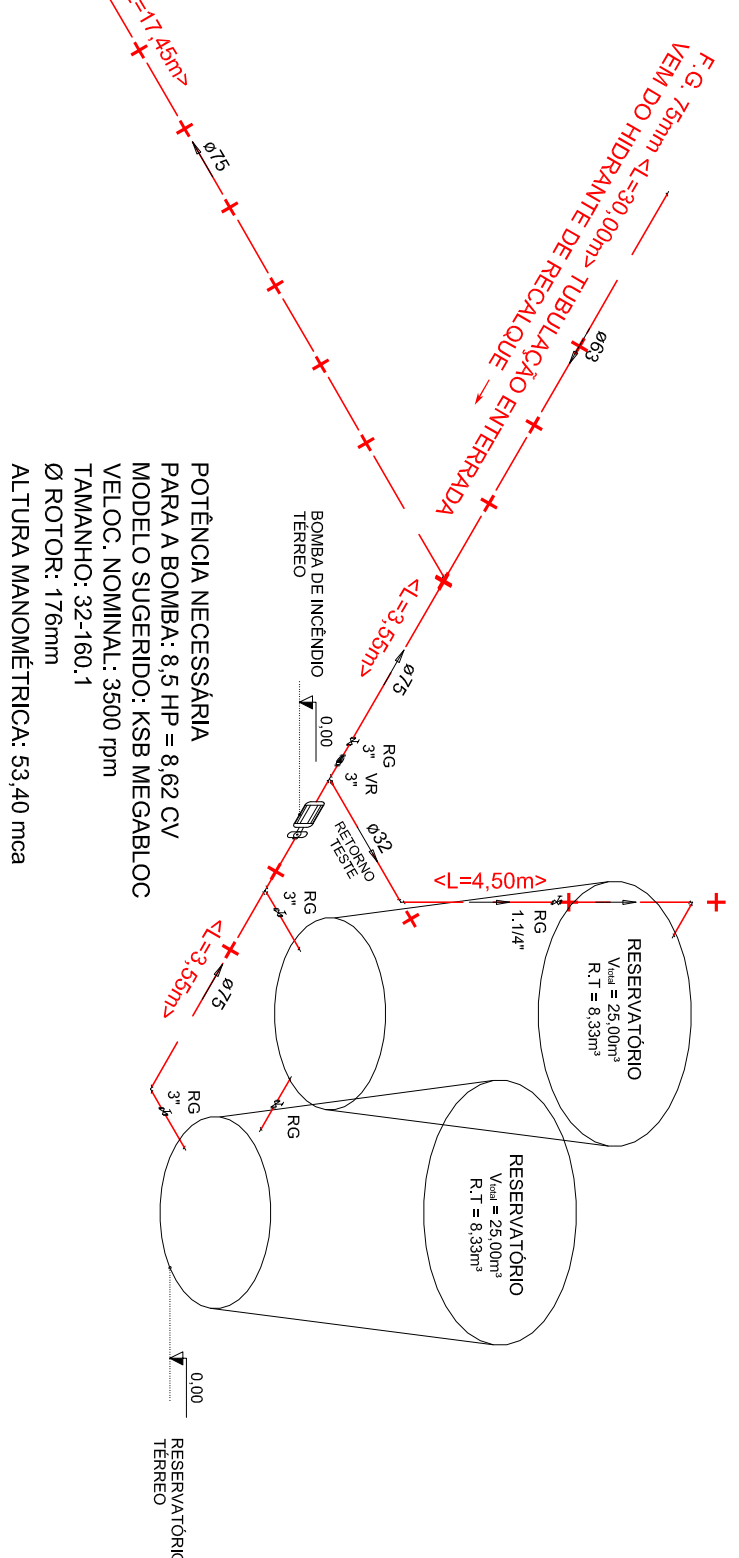


**DETALHE RESERVATÓRIO**  
Sem escala

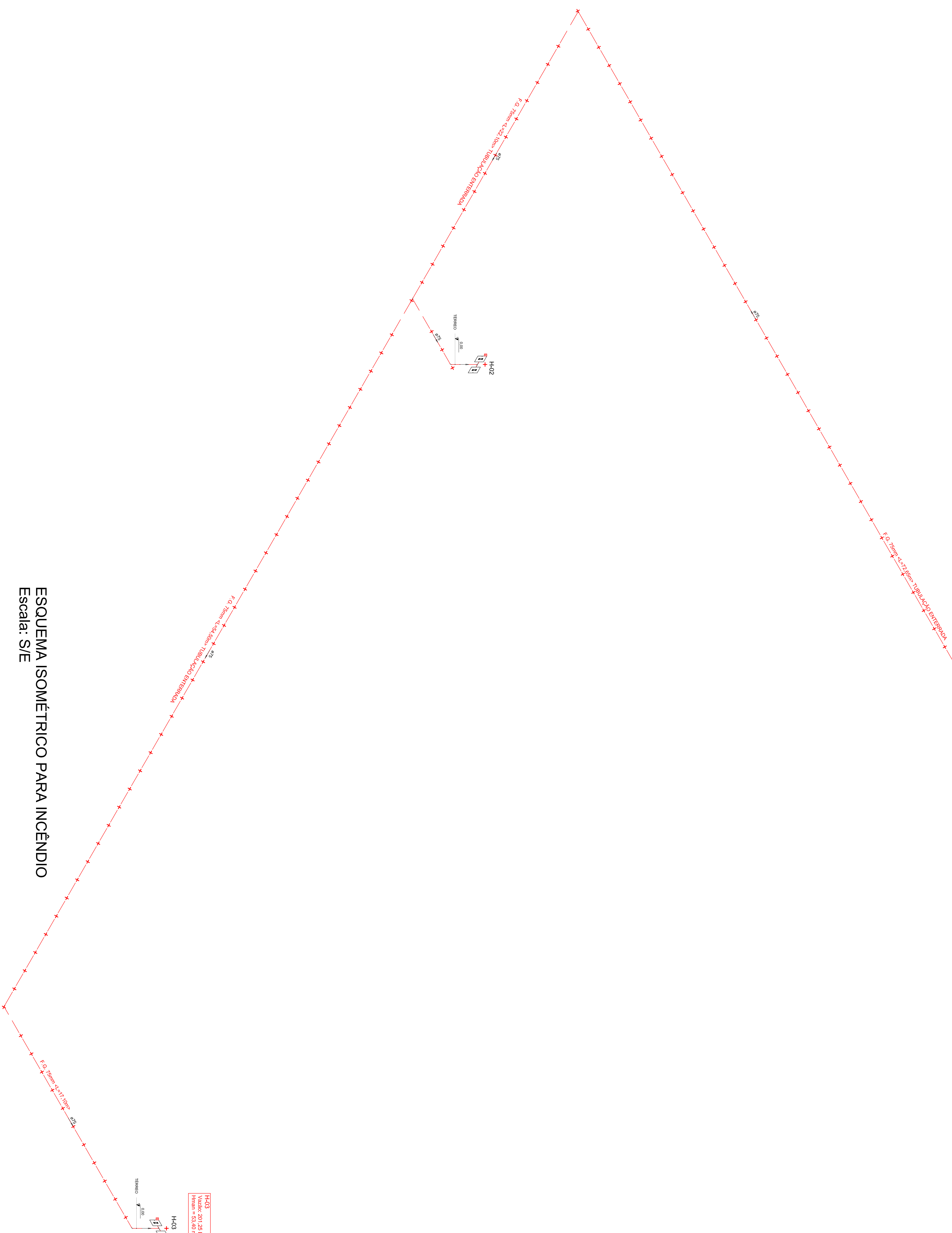
**H-01**  
Vazão: 200,00 L/min  
Pressão: 5,00 mca

**OBS:** utilizar bobina para vedamento das hidrantes H-01 de bomba de recarga.

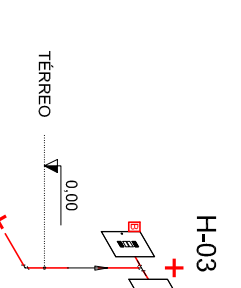


**Notas:**  
 1) As chaves elétricas de alimentação da bomba deve ser automatizada com a inscrição 20/0V ou 220/0V.  
 2) Os fios elétricos de alimentação do motor da bomba, quando dentro da área protegida pelo sistema de hidrantes devem ser protegidos contra danos mecânicos e químicos.  
 3) A alimentação elétrica da bomba de incêndio deve ser independente do consumo geral da zona e permitir o desligamento geral da energia, sem prejuízo do funcionamento do motor da bomba de incêndio (ver detalhes no projeto de projeto).

**POTÊNCIA NECESSÁRIA PARA A BOMBA:** 6,5 HP = 8,82 CV  
**MODELO SUGERIDO:** KSB MEGALOC TAMANHO: 32-403  
 Ø ROTOR: 170mm  
 ALTURA MANOMÉTRICA: 53,40 mca



**H-02**  
Vazão: 200,00 L/min  
Pressão: 5,00 mca



**HISTÓRICO DE ATUALIZAÇÃO/SUBSTITUIÇÃO DO PSCIP**

Data	Descrição da atualização/substituição	Nº do PSCIP

Objetivos: CENTRO MUNICIPAL DE EVENTOS JORDAN MUNARETTO  
 RODOVIA MUNICIPAL DOM AGOSTINHO, S/N, BOM SUCESSO DO SUL.

Área: 6.635,10 m²  
 Ocupação: LOCALS DE REUNIÃO PÚBLICO  
 PARA USO DO CBMPR

Prancha: 05  
 Conteúdo da Prancha: - ESQUEMA ISOMÉTRICO - DETALHE RESERVATÓRIOS

Proprietário: MUNICÍPIO DE BOM SUCESSO DO SUL

Escala: Indicada  
 Responsável Técnico: Eng. CARLOS ROBERTO DE OLIVEIRA  
 Eng. CARLOS ROBERTO DE OLIVEIRA  
 Eng. CARLOS ROBERTO DE OLIVEIRA

Data: 09/12/2013

**ESQUEMA ISOMÉTRICO PARA INCÊNDIO**  
Escala: S/E