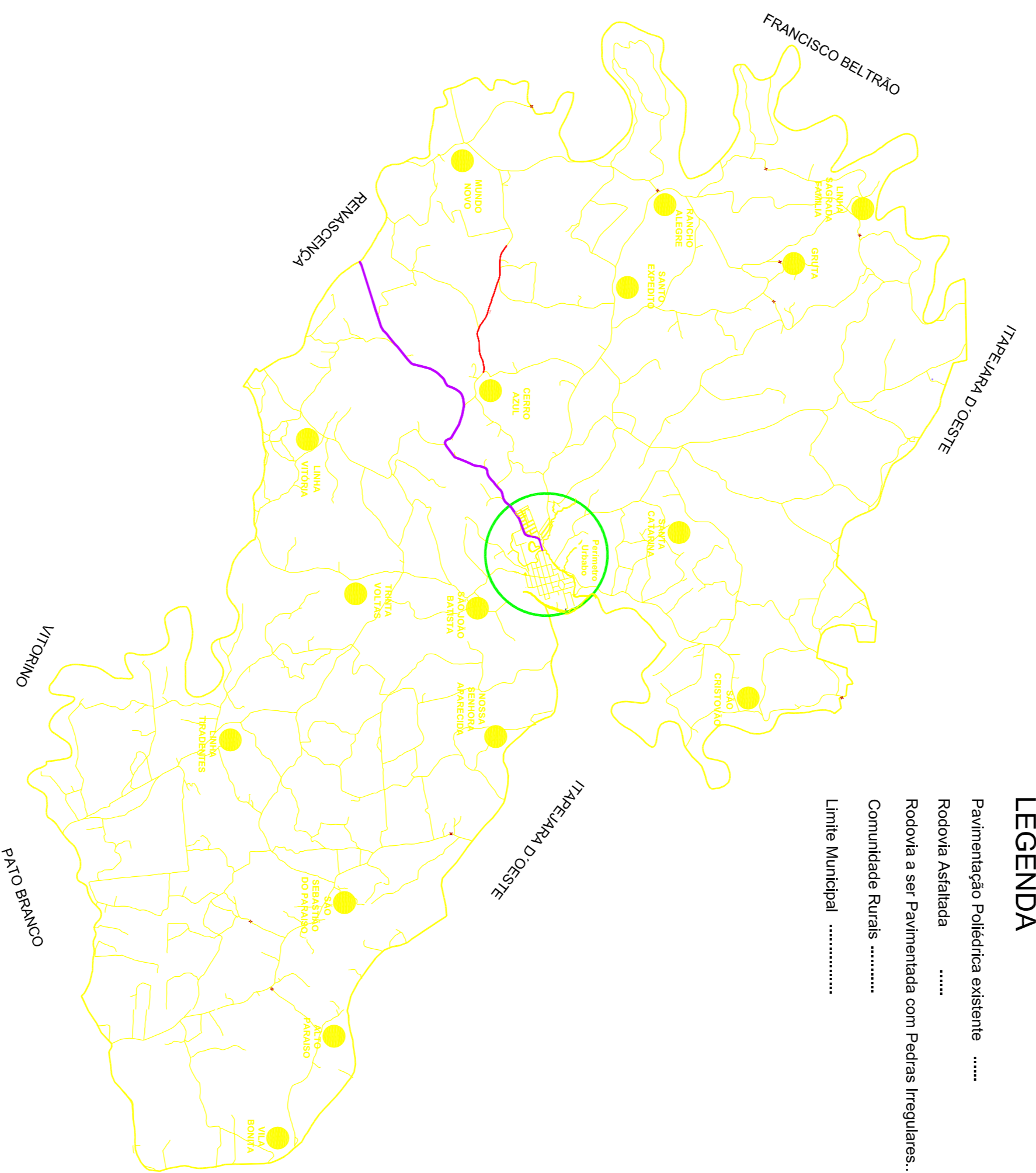


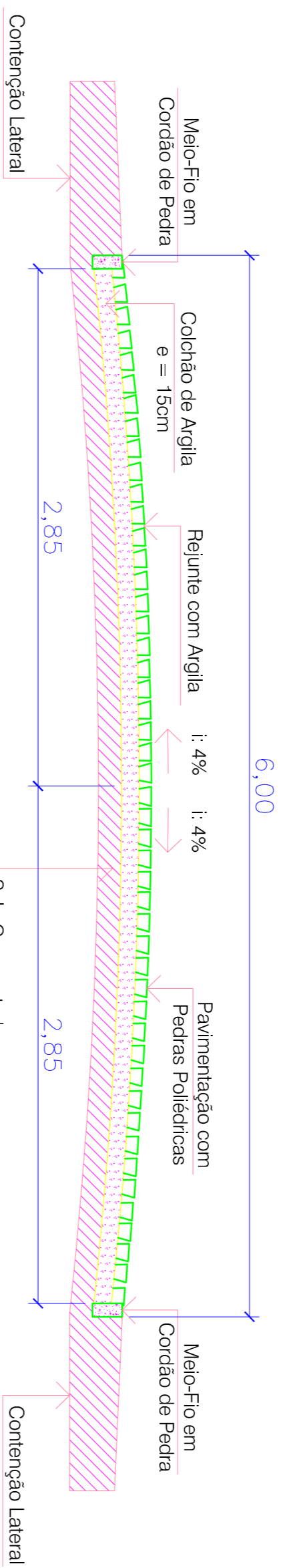
Plana de Situação - Município de Bom Sucesso do Sul

S/Escala

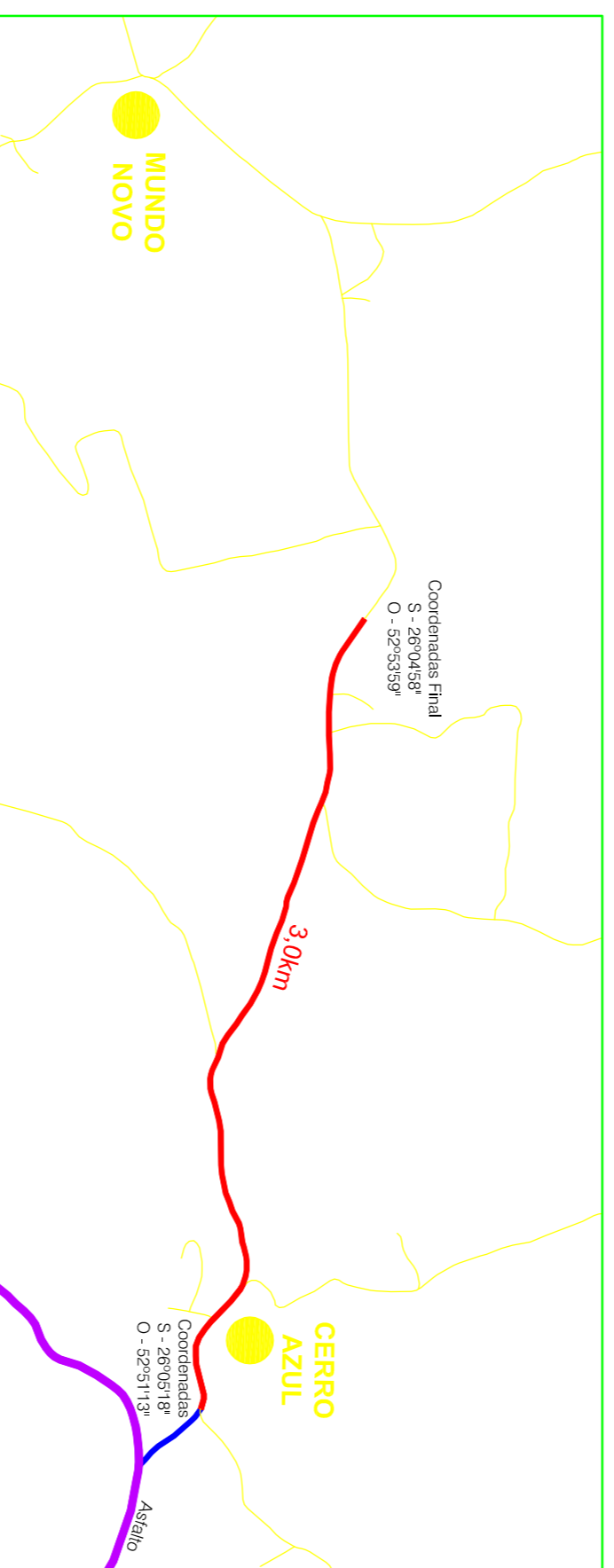


LEGENDA

- Pavimentação Polidétrica existente (blue line)
- Rodovia Asfaltada (red line)
- Rodovia a ser Pavimentada com Pedras Irregulares. (purple line)
- Comunidade Rurais (yellow dot)
- Limite Municipal (black line)



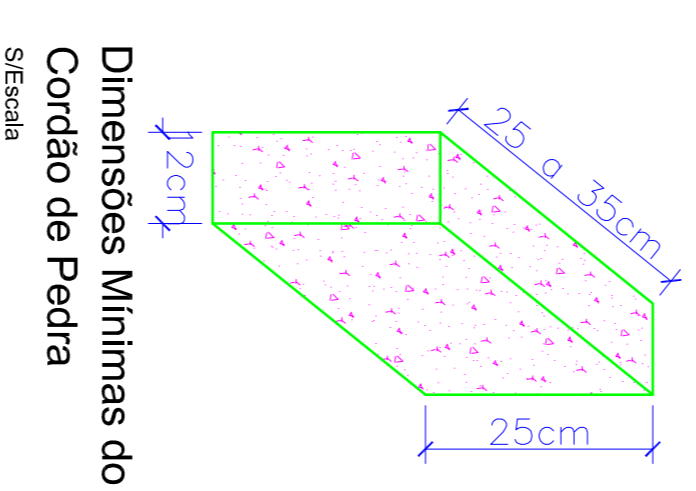
Seção Transversal - Estrada Vicinal
 Largura: 6,00m
 Comprimento: 3,000m
 Área: 18,000m²



Trecho a ser Pavimentado com Pedras Irregulares

S/Escala

Nome da Rua	Trecho	Largura (m)	Comprimento (m)	Área da Obra (m²)	Área de Pavimentação (m²)	Cordão de Pedra (m)	Área de Contenção Lateral (m²)	Área de Esplanamento (m²)
Estrada Vicinal	1	6,00	3,000	3,000*6 = 18,000	3,000*5,7 = 17,100	3,000*2 = 6,000	3,000*2*1 = 6,000	3,000*2*0,5 = 3,000
TOTAL				18,000				



Dimensões Mínimas do Cordão de Pedra

Dimensões das Pedras Irregulares

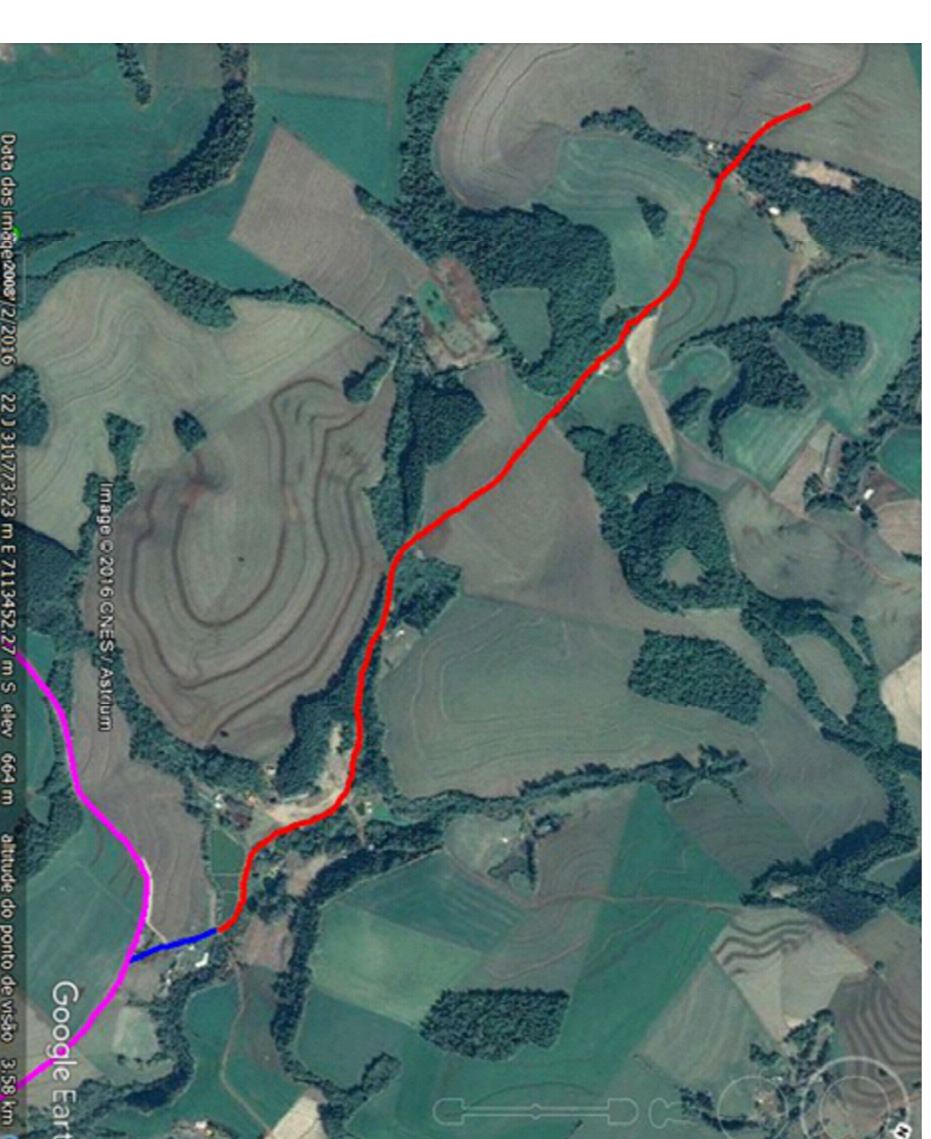
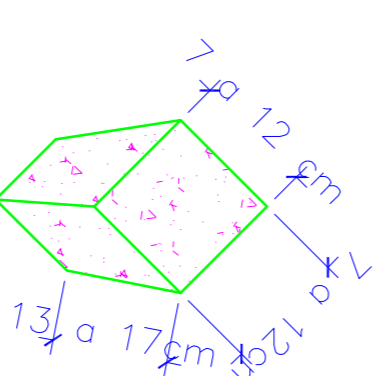


Imagem do Trecho a ser Pavimentado com Pedras Irregulares

S/Escala

Prefeitura Municipal de Bom Sucesso do Sul
 Rua Cândido Meilo, 290 - CEP:85855-000
 Fone: (41) 3234-1133 - CEP: 85874-180/000-86

Projeto: Pavimentação Polidétrica - Comunidade Cerro Azul
 Proprietário: Município de Bom Sucesso do Sul
 Especificações: Normas, Códigos, Manuais, Trecho, Itens

Projeto: **Nilson Antônio Ferversani**
 Prefeito Municipal
Fábio Junior de Oliveira
 Chefe de Gabinete

Data: Agosto/2017
 Prontidão: **01/01**

Área: 18,000m²
 Escala: INDICADA