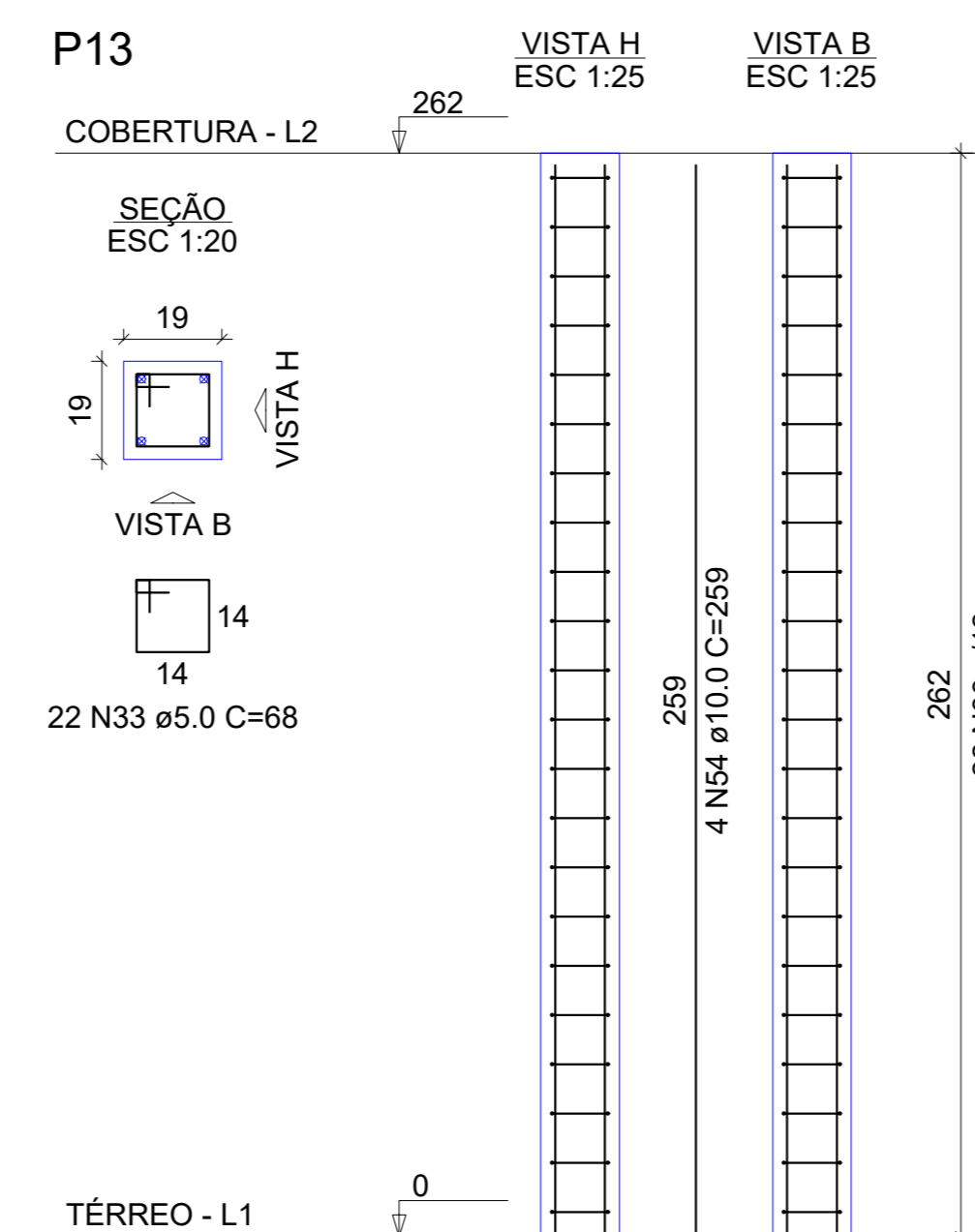
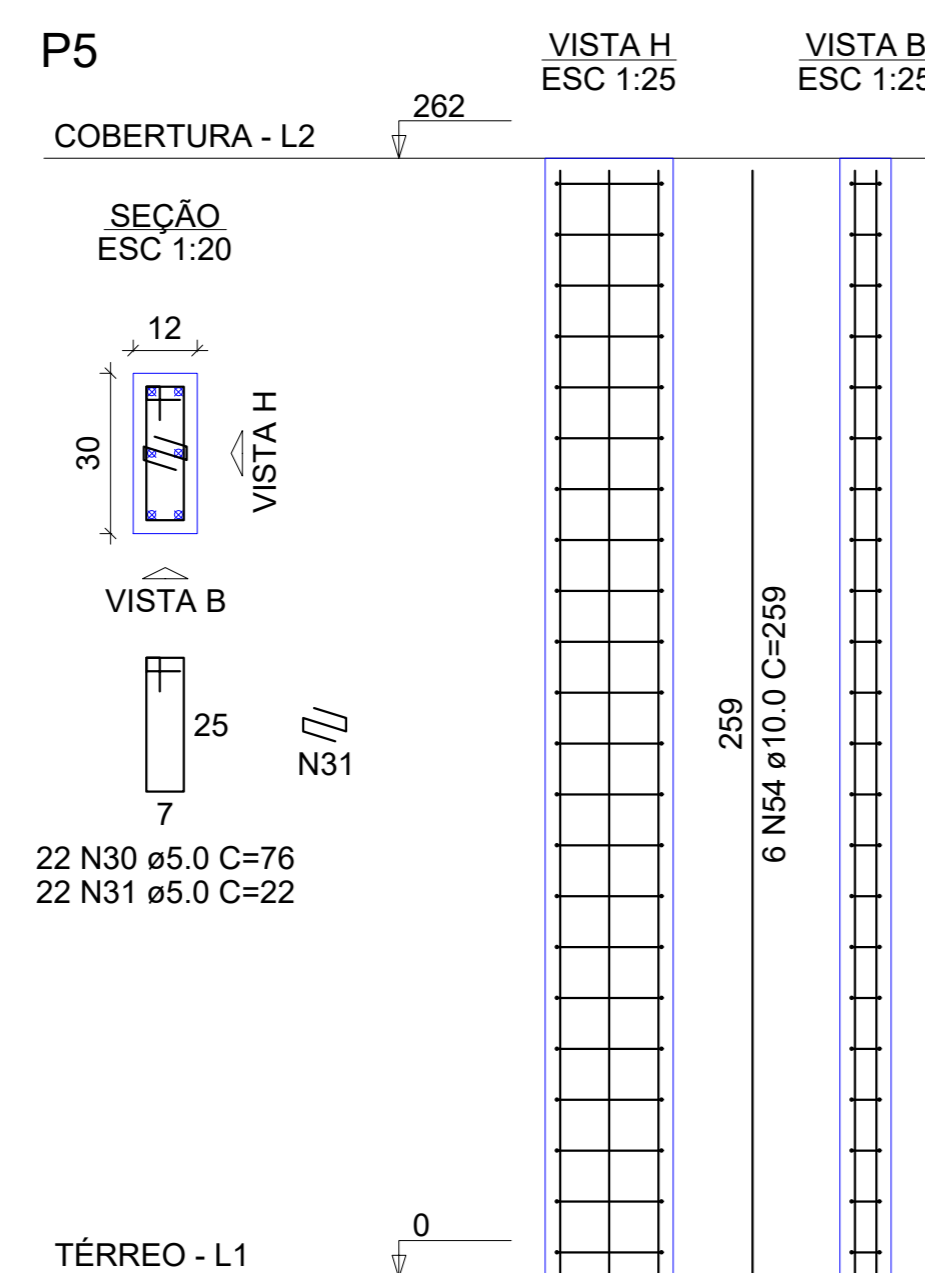
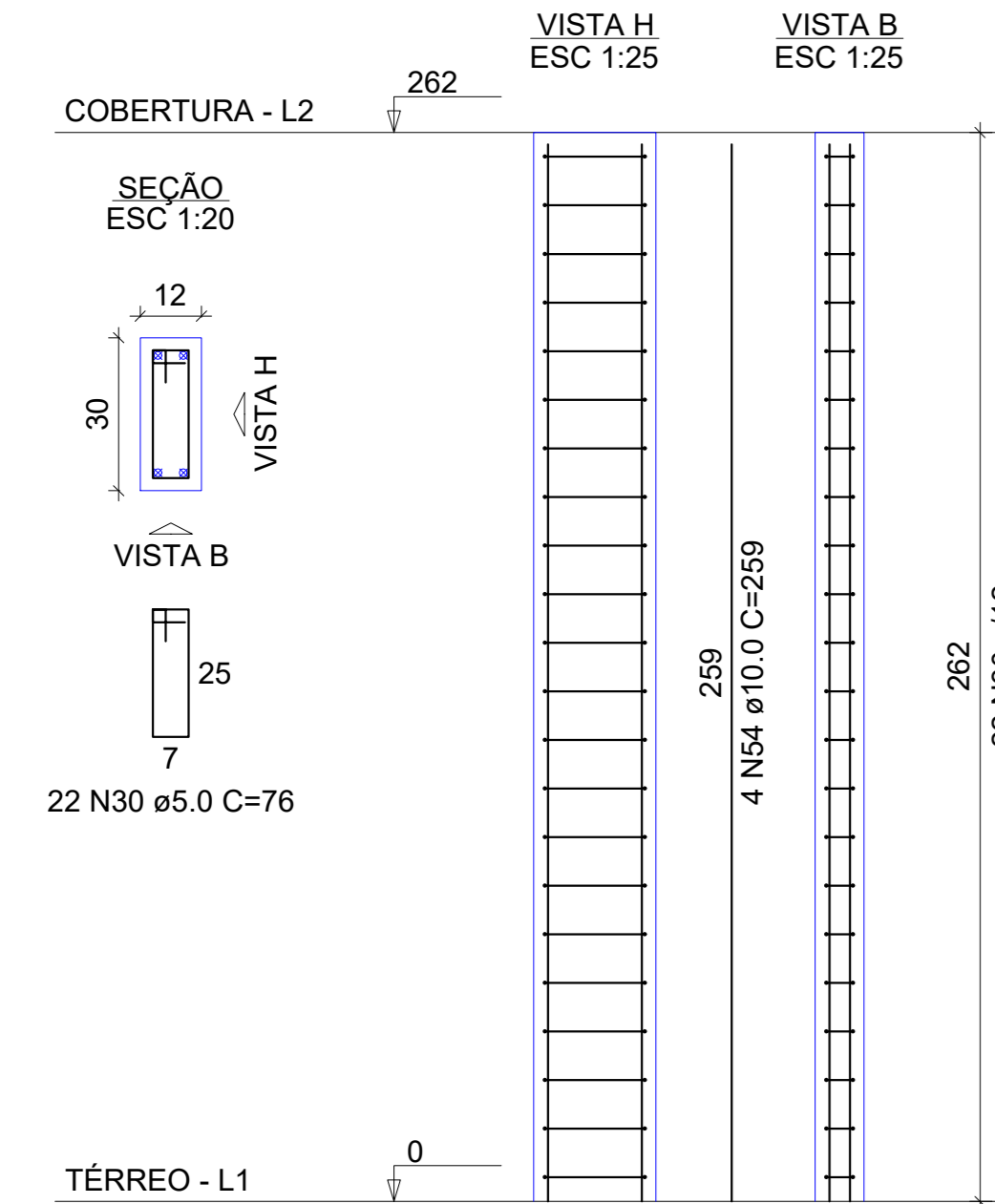


P1=P2=P3=P4=P6=P7=P8=
=P9=P10=P11=P12



Relação do aço

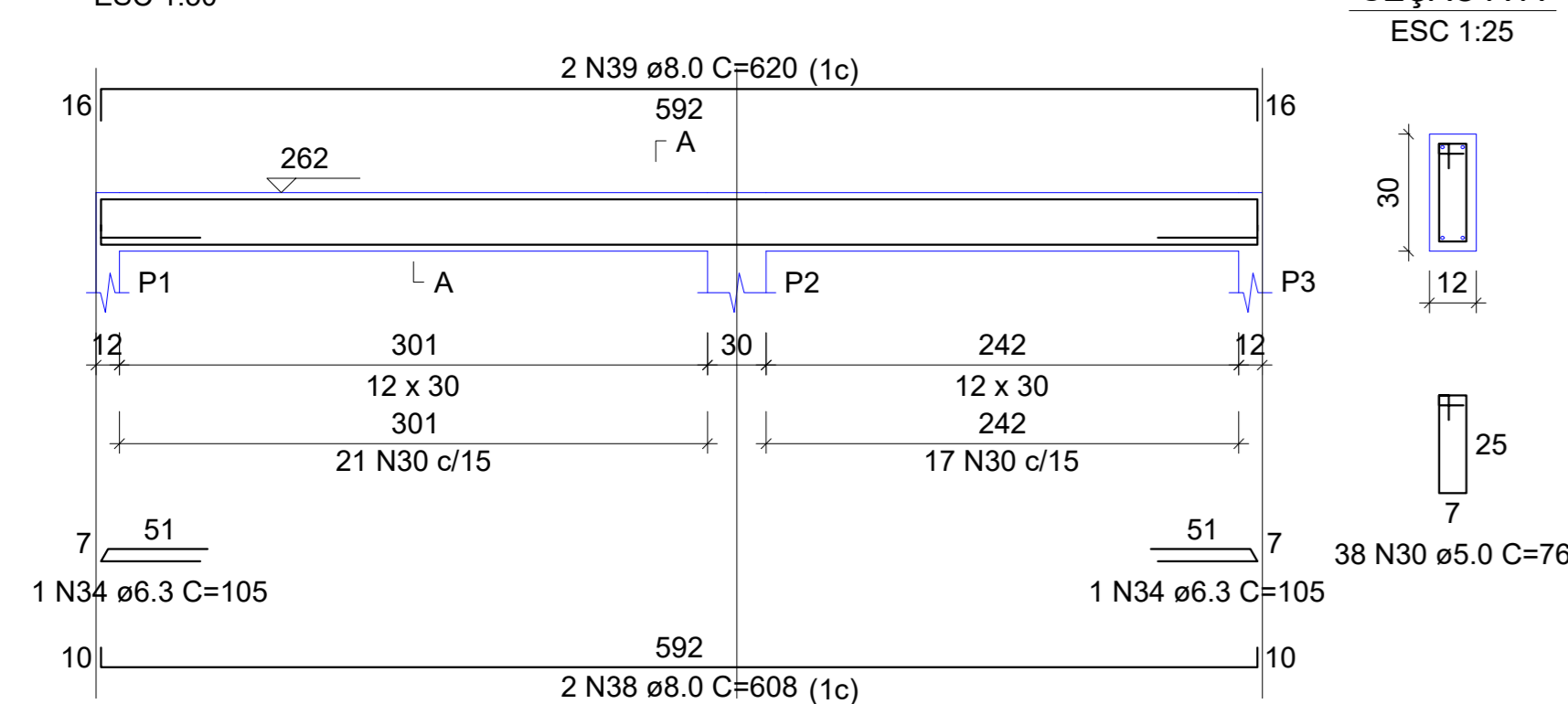
AÇO	N	DIAM (mm)	QUANT	C.UNIT (cm)	C.TOTAL (cm)
CA60	30	5.0	264	76	20064
	31	5.0	22	22	484
	33	5.0	22	68	1496
CA50	54	10.0	54	259	13986

Resumo do aço

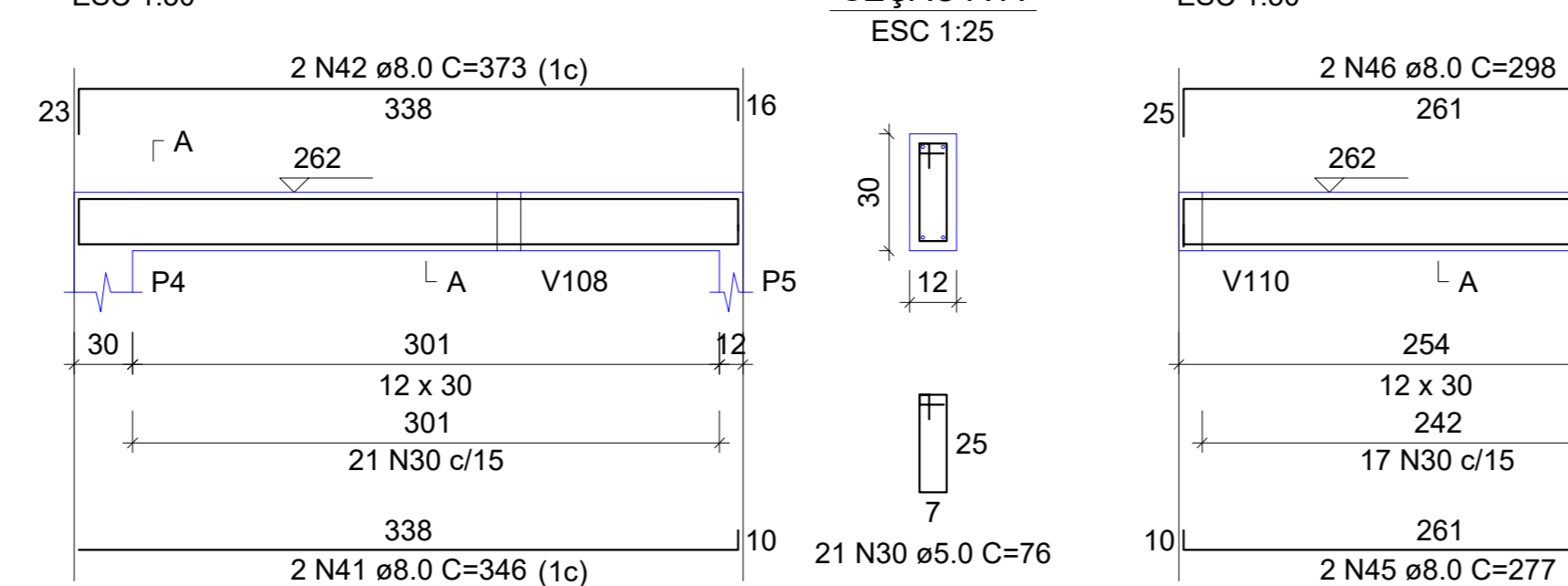
AÇO	DIAM (mm)	C.TOTAL (m)	PESO + 10 % (kg)
CA50	10.0	139.9	94.9
CA60	5.0	220.5	37.4
PESO TOTAL (kg)			
CA50			94.9
CA60			37.4

Volume de concreto (C-25) = 1.23 m³
Área de forma = 28.4 m²

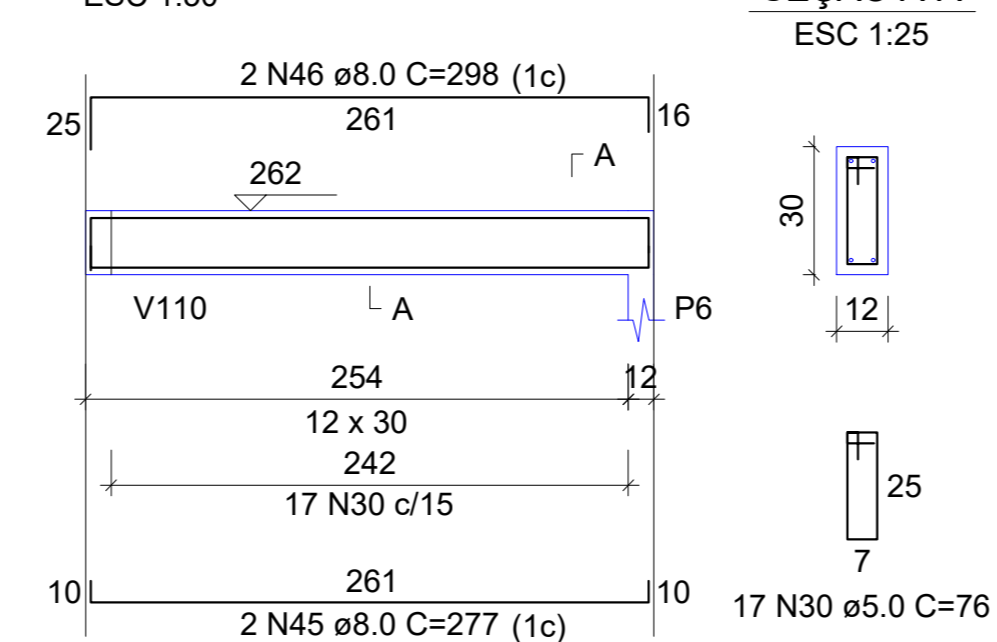
V101



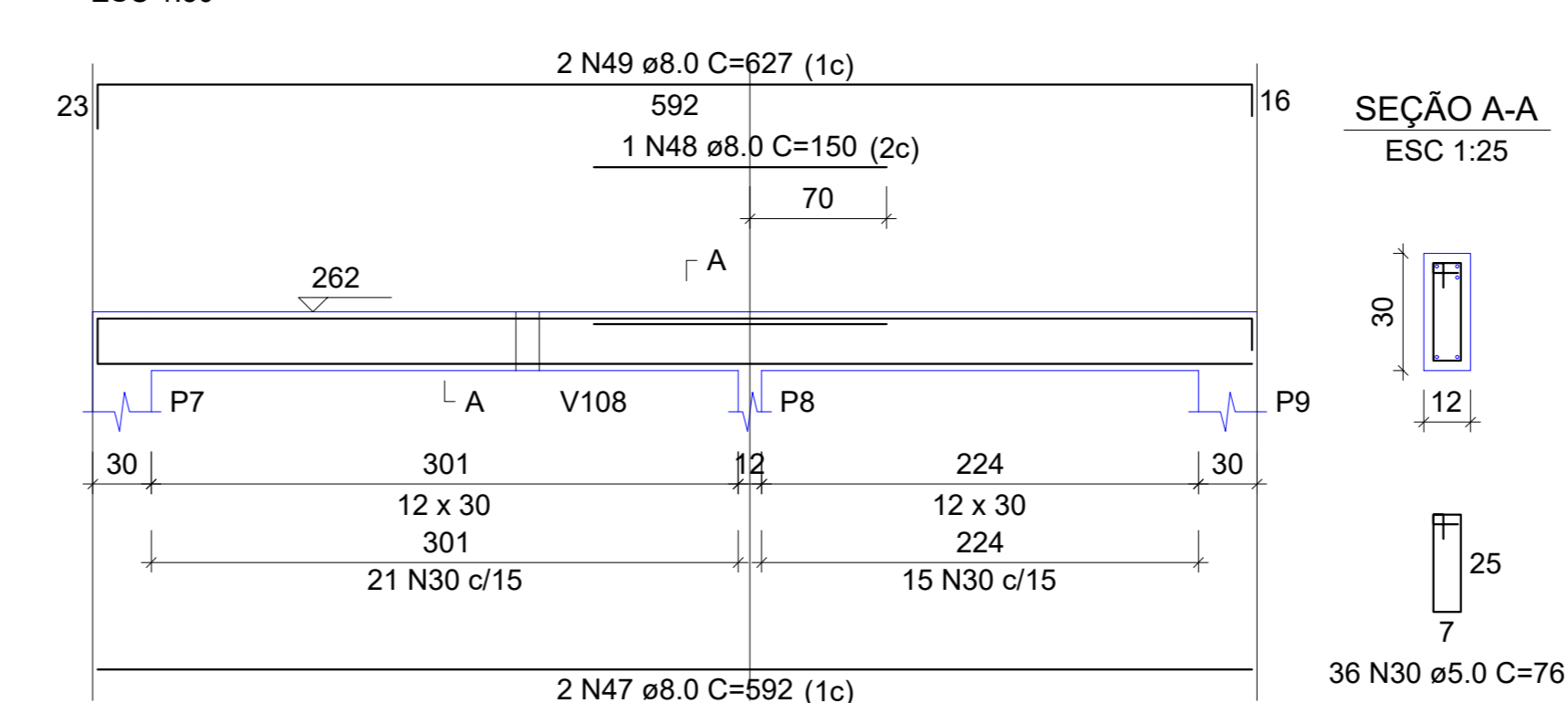
V102



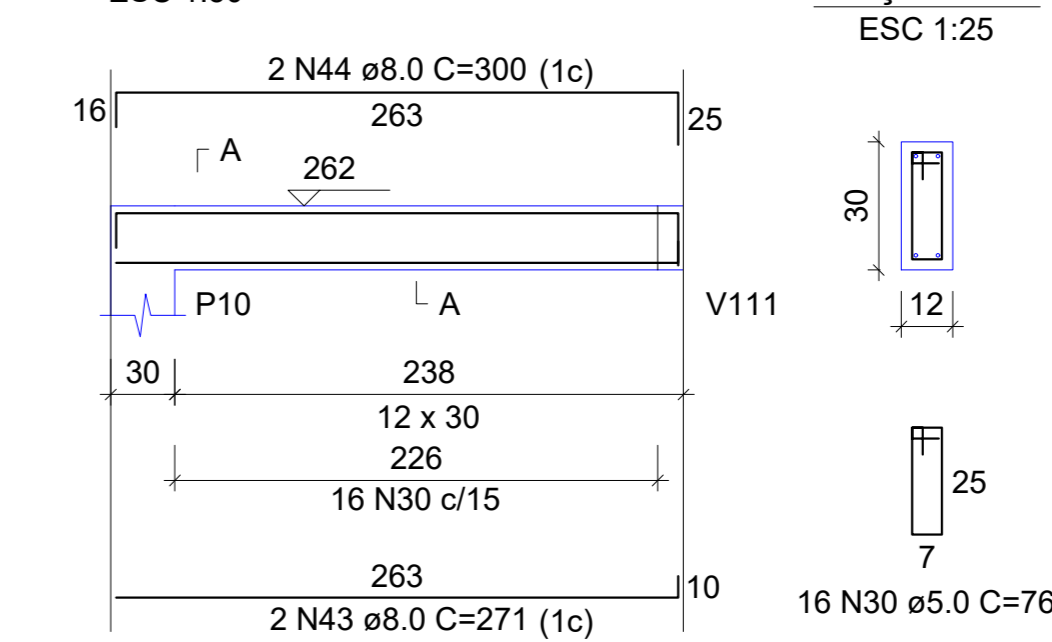
V103



V104



V105



Relação do aço

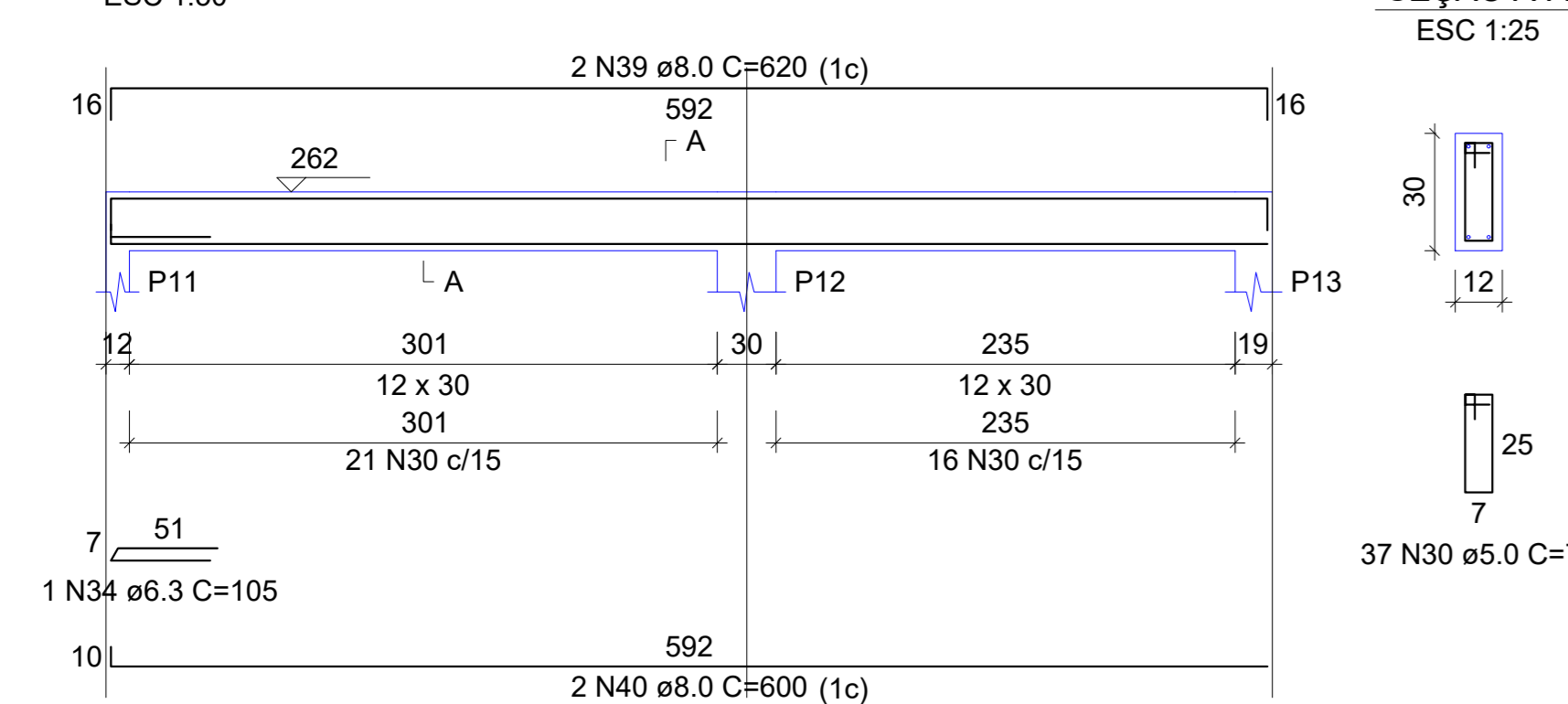
AÇO	N	DIAM (mm)	QUANT	C.UNIT (cm)	C.TOTAL (cm)
CA60	32	5.0	2	245	490
	30	5.0	322	76	24472
	34	6.3	4	105	420
	35	8.0	2	261	522
	36	8.0	4	833	3332
	37	8.0	4	861	3444
	38	8.0	2	608	1216
	39	8.0	4	620	2480
	40	8.0	2	600	1200
	41	8.0	2	346	692
	42	8.0	2	373	746
	43	8.0	2	271	542
	44	8.0	2	300	600
	45	8.0	2	277	554
	46	8.0	2	298	596
	47	8.0	2	592	1184
	48	8.0	1	150	150
	49	8.0	2	627	1254
	50	8.0	2	133	266
	51	8.0	2	145	290
	52	8.0	2	509	1018
	53	8.0	2	529	1058

Resumo do aço

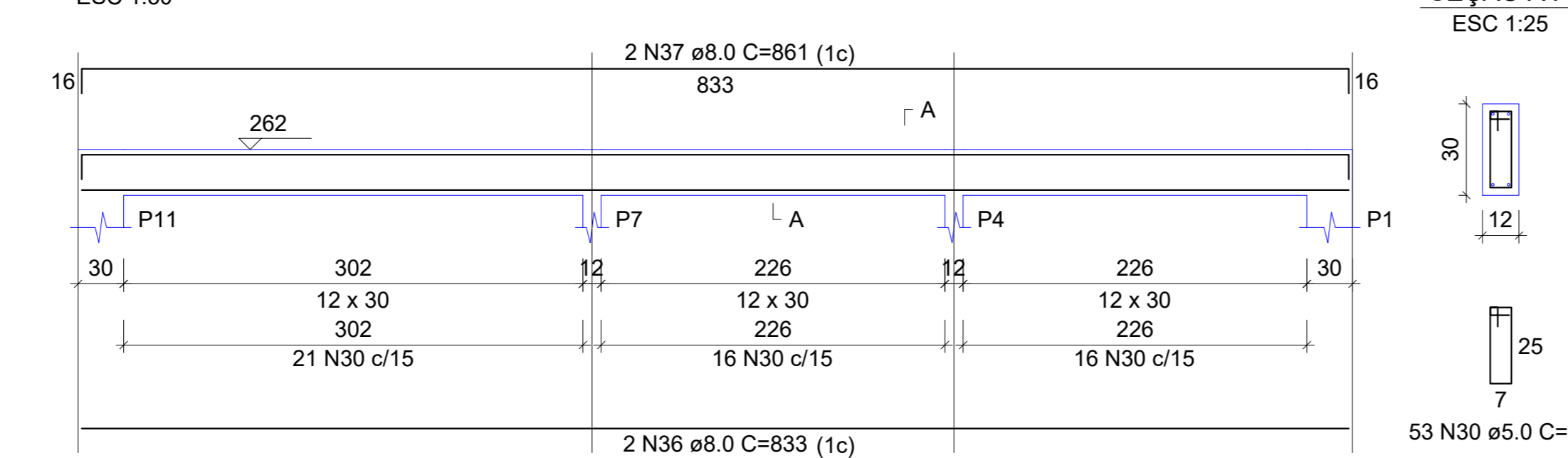
AÇO	DIAM (mm)	C.TOTAL (m)	PESO + 10 % (kg)
CA50	8.3	4.2	1.1
	8.0	211.5	91.8
CA60	5.0	249.7	42.3
PESO TOTAL (kg)			
CA50			92.9
CA60			42.3

Volume de concreto (C-25) = 1.88 m³
Área de forma = 37.6 m²

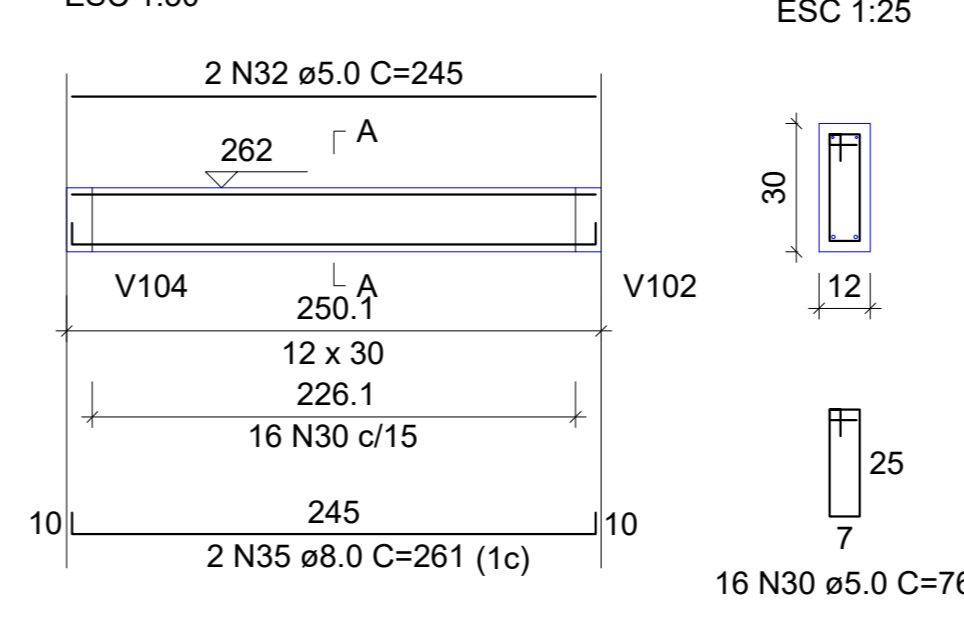
V106



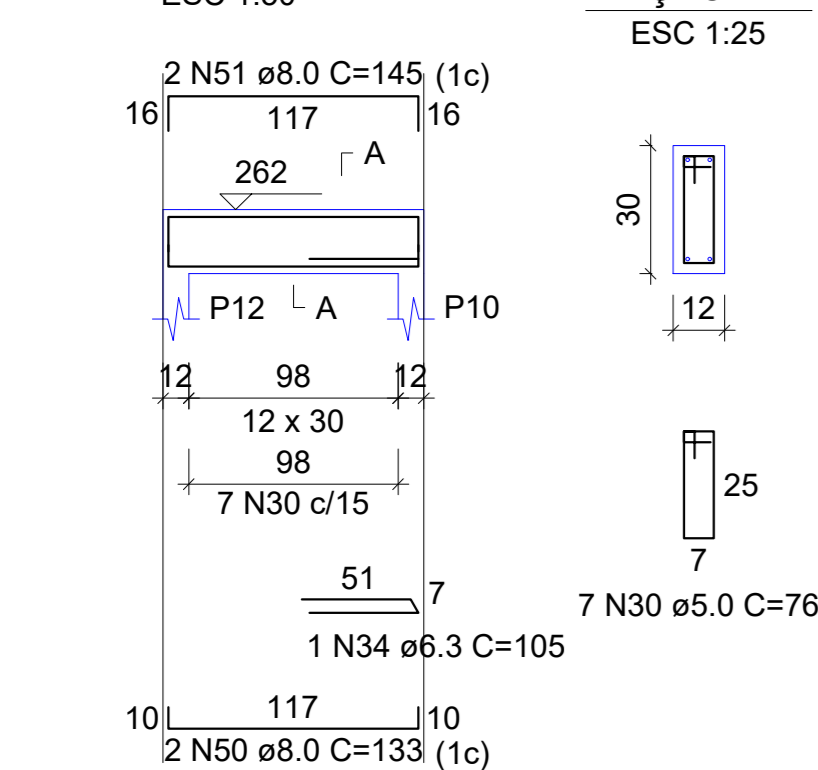
V107



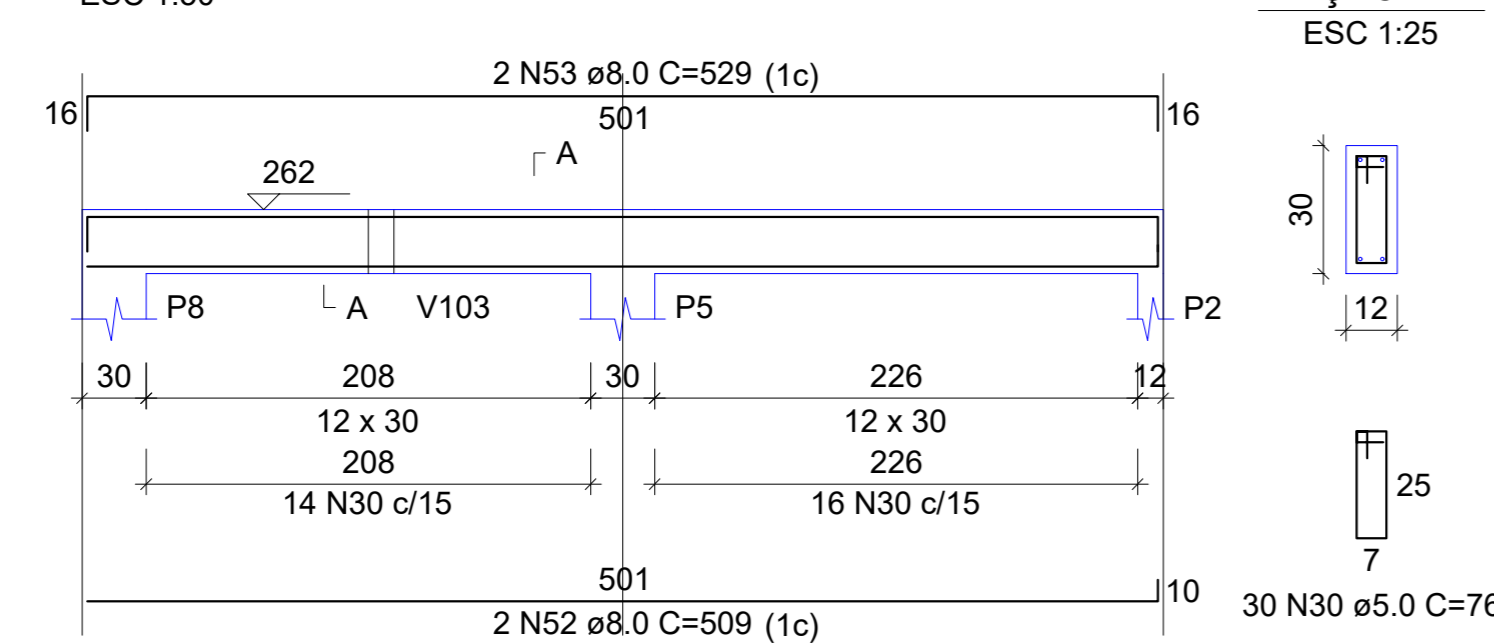
V108



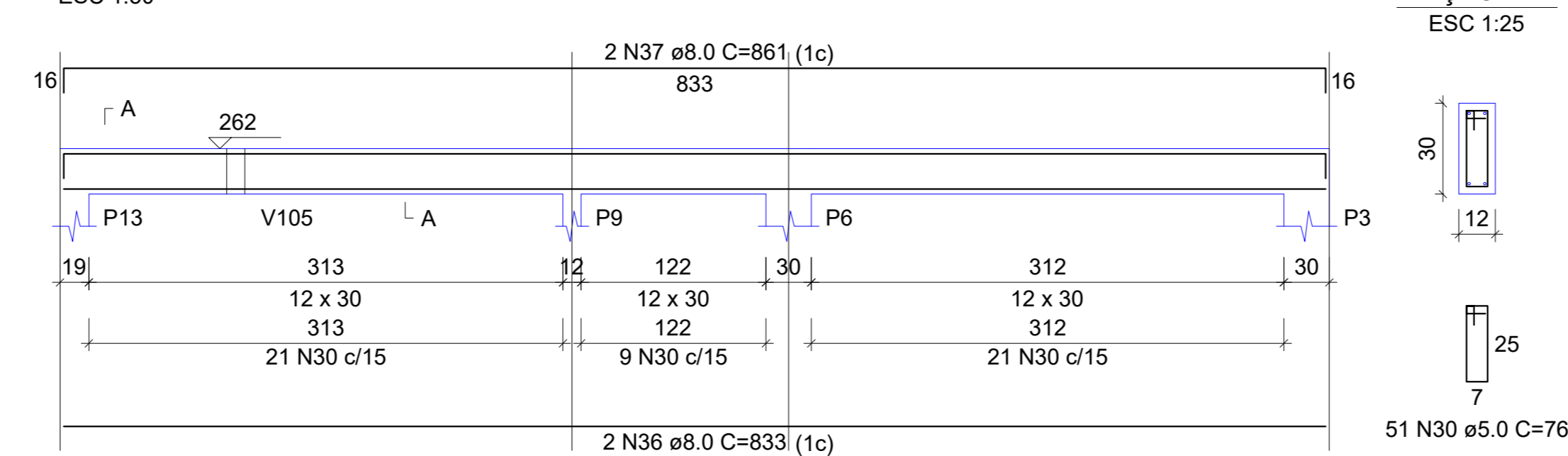
V109



V110



V111



NOTA DE PROJETO:

- AS DIMENSÕES DOS COMPONENTES ESTRUTURAIS NÃO ESTÃO DE ACORDO COM AS DIMENSÕES MÍNIMAS DA NORMA NBR 6118:2014;
- DE ACORDO COM A NORMA NBR 15.575 - EDIFICAÇÕES HABITACIONAIS - DESEMPENHO - PARTE 2: REQUISITOS PARA OS SISTEMAS ESTRUTURAIS, PARA CASAS TÉRREAS E SOBRADOS, CUJA ALTURA TOTAL NÃO ULTRAPASSE 6.0 M (DESDE O RESPALDO DA FUNDAÇÃO DE COTA MAIS BAIXA ATÉ O TOPO DA COBERTURA), NÃO HÁ NECESSIDADE DE ATENDIMENTO ÀS DIMENSÕES MÍNIMAS DOS COMPONENTES ESTRUTURAIS ESTABELECIDAS NAS NORMAS DE PROJETO ESTRUTURAL ESPECÍFICAS (ABNT NBR 6118, ABNT NBR 7190, ABNT NBR 8800, ABNT NBR 9062, ABNT NBR 10837 E ABNT NBR 14762), RESGUARDADA A DEMONSTRAÇÃO DE SEGURANÇA E ESTABILIDADE PELOS ENSAIOS PREVISTOS NESTA NORMA (7.2.2.2 E 7.4), BEM COMO ATENDIDOS OS DEMAIS REQUISITOS DE DESEMPENHO ESTABELECIDOS NESTA NORMA;
- VEDAÇÕES VERTICAIS COM FUNÇÃO ESTRUTURAL

PROJETO EXECUTIVO ESTRUTURAL

Obra: RESIDÊNCIA SOCIAL - 01 UNIDADE PREFEITURA DE BOM SUCESSO DO SUL		Referência: PLANTA DE FORMA PLANTA DE LOCAÇÃO DETAHES ESTRUTURAIS	
Área do unidade: 50,03 m²	Área total: 50,03 m²	Revisão: R 01	Prancha: 03
Responsável Técnico: DIOGO ROSSETTO Eng. Civil - CREA PE 100079 JD		Data: 06/07/2023	Escala: INDICADA 03