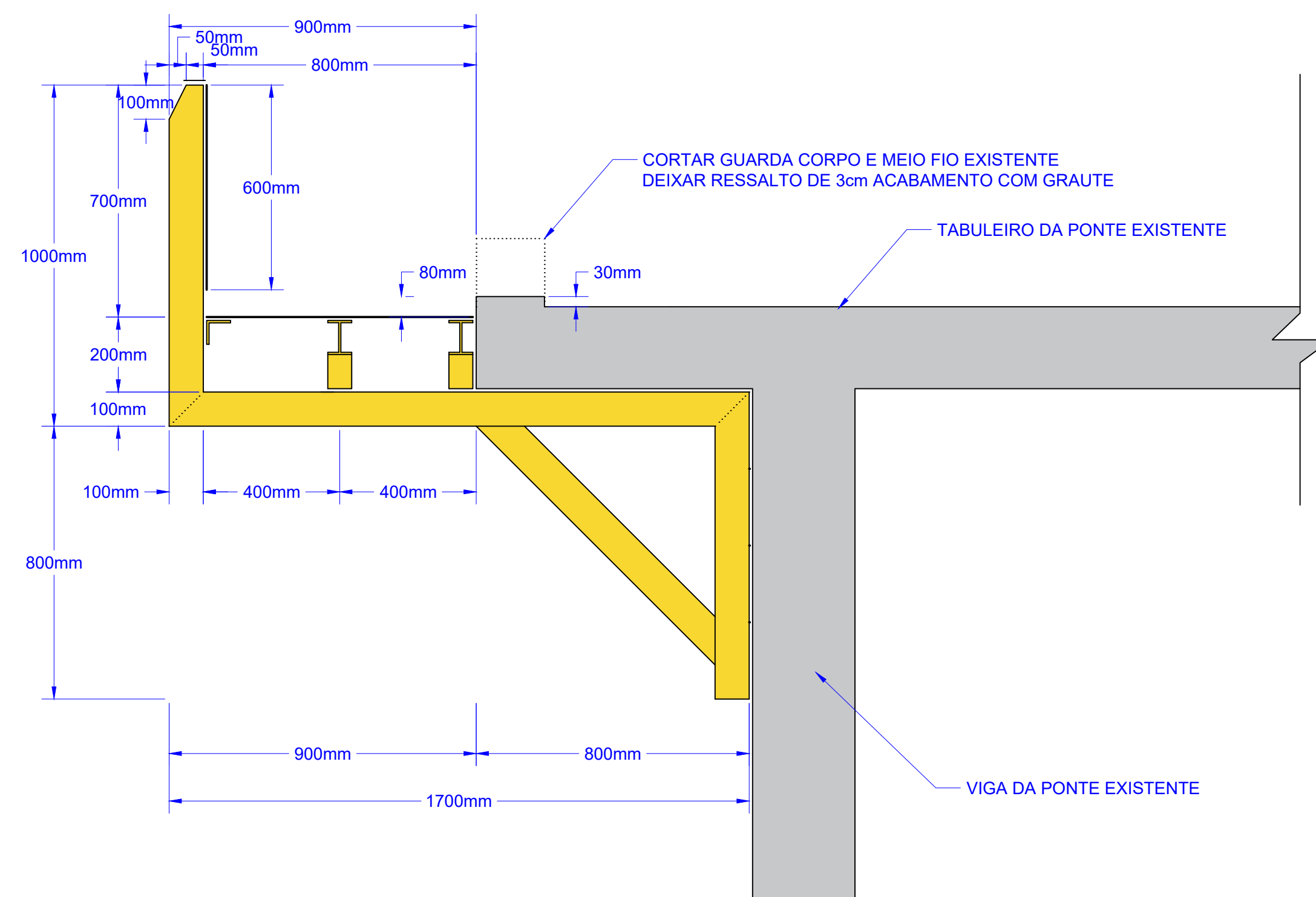


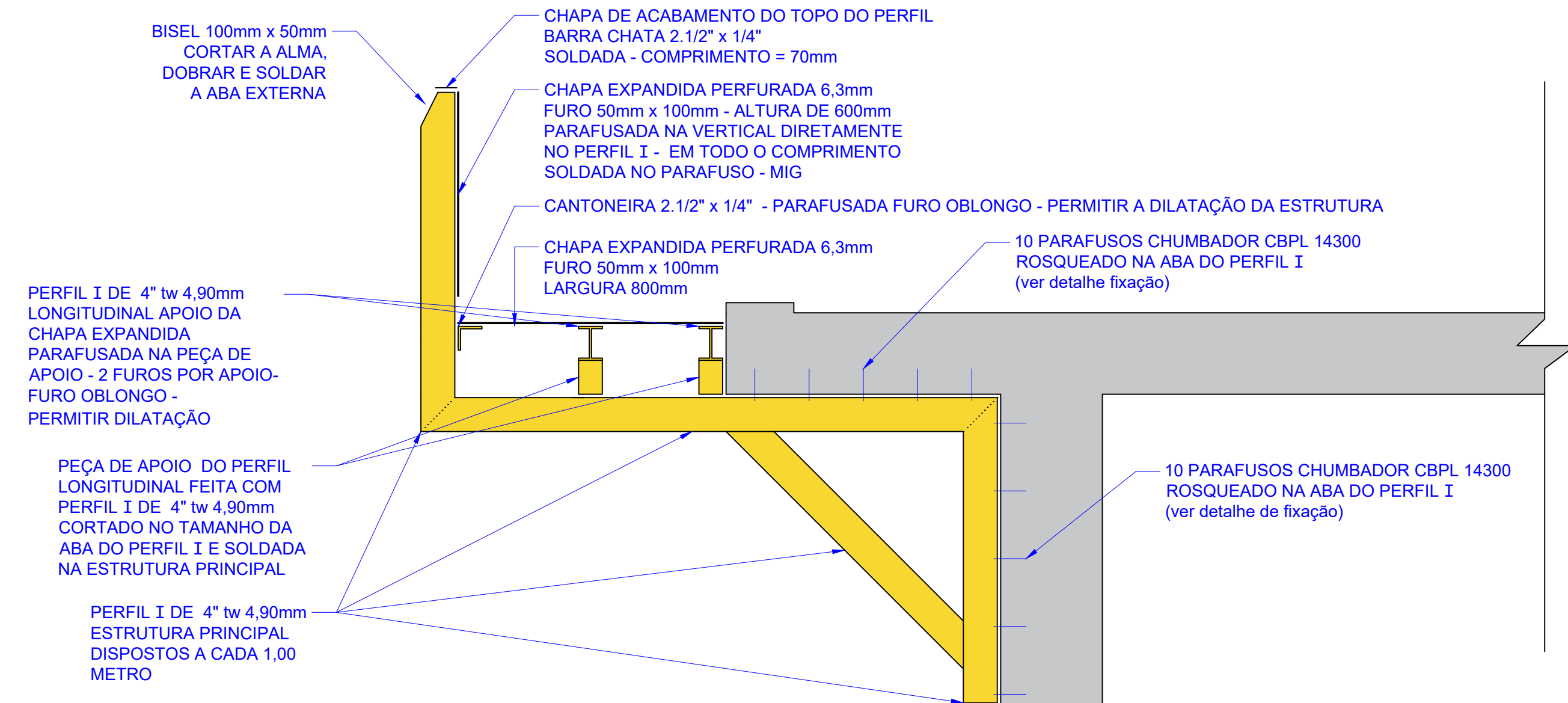
PONTE EXISTENTE

VISTA SUPERIOR

DIMENSÕES DA ESTRUTURA PRINCIPAL



DETALHAMENTO DOS ELEMENTOS ESTRUTURAIS



- OBS 1: TODAS AS PEÇAS METÁLICAS RECEBERÃO UMA DEMÃO DE FUNDO (ZARCÃO) E DUAS DEMÃOS DE TINTA DE POLIURETANO APLICADO COM PISTOLA NA COR AMARELA
- OBS 2: OS ELEMENTOS DEVEM VIR SOLADOS E PINTADOS DE FÁBRICA. AS LIGAÇÕES IN-LOCO SERÃO DO TIPO PARAFUSADAS
- OBS 3: A FIXAÇÃO DA CHAPA EXPANDIDA COM PARAFUSOS DEVERÁ PREVER AROELA PARA RETENÇÃO DA CHAPA E PRÉ-FUROS NOS PERFIS

Prefeitura Municipal de Bom Sucesso do Sul
 Rua Cândido Merlo, nº 290 - CEP: 85515-000
 Fone (46) 3234-1135 - CNPJ: 80.874.100/0001-86

Projeto: PROTEÇÃO EM ESTRUTURA METÁLICA EM AMBOS OS LADOS DA PONTE SOBRE O RIO VITORINO - COMUNIDADE TRINTA VOLTAS	Lote: -	Quadra: -
Proprietário: Município de Bom Sucesso do Sul	Área: -	
Especificações: Detalhes construtivos, Estrutura Metálica, Vista Superior	Escala: INDICADA	
Data: Novembro / 2023		Prancha: Est 01/02

Diogo Rossetto
 Engenheiro Civil
 Crea PR-109.070/D