



RELAÇÃO DO AÇO

Corte A-A

AÇO	N	DIAM (mm)	QUANT	C.UNIT (cm)	C.TOTAL (cm)
CA60	1	5.0	122	102	12444
CA50	2	8.0	244	194	47336
	3	8.0	164	723	118572
	4	8.0	306	699	213994
	5	12.5	8	1234	9872

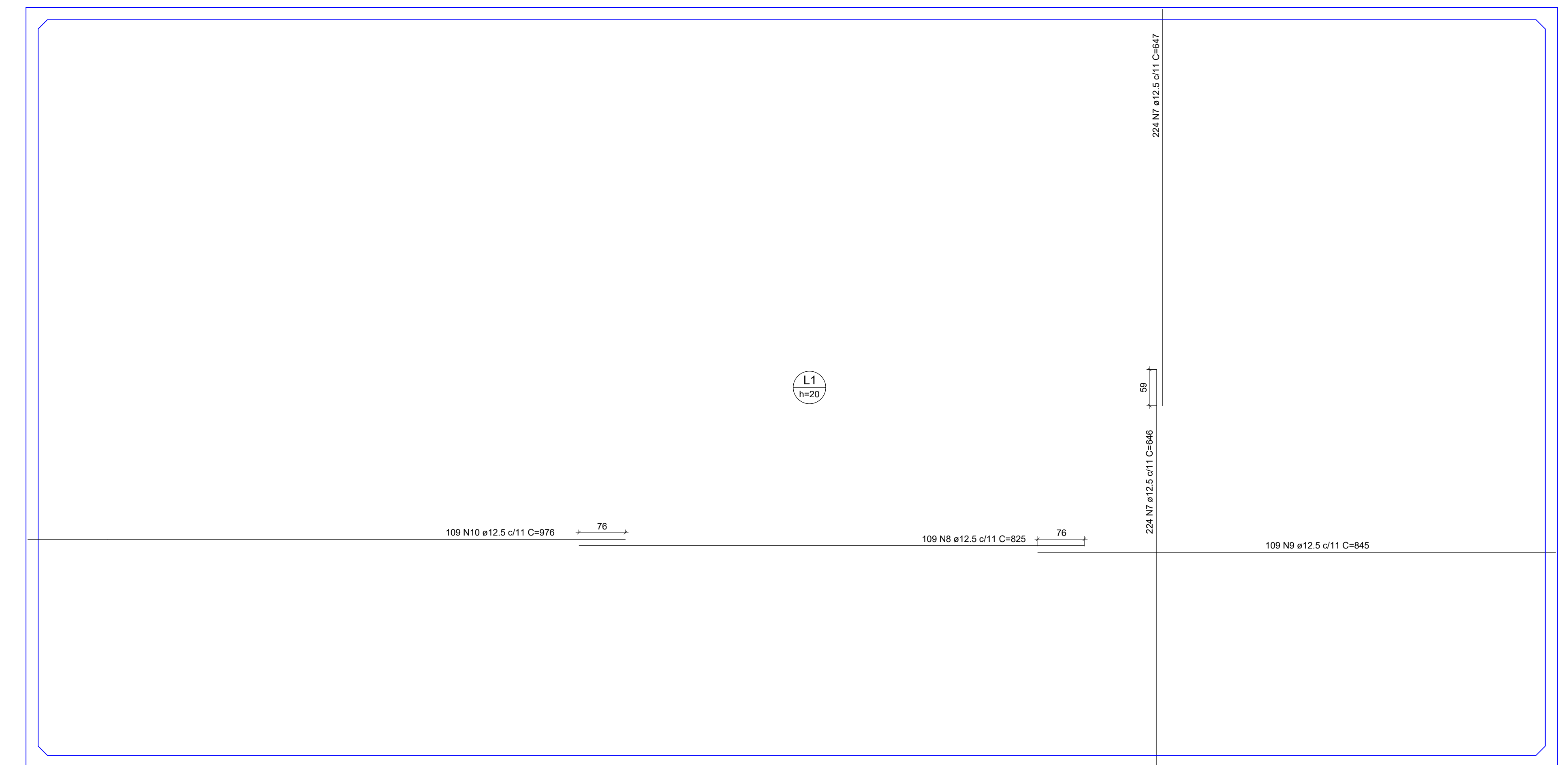
RESUMO DO AÇO

AÇO	DIAM (mm)	C.TOTAL (m)	PESO + 10% (kg)
CA50	8.0	3738.1	1050.3
CA60	12.5	98.7	104.6
	5.0	124.4	21.1
PESO TOTAL (kg)			
CA50		1754.8	
CA60		21.1	

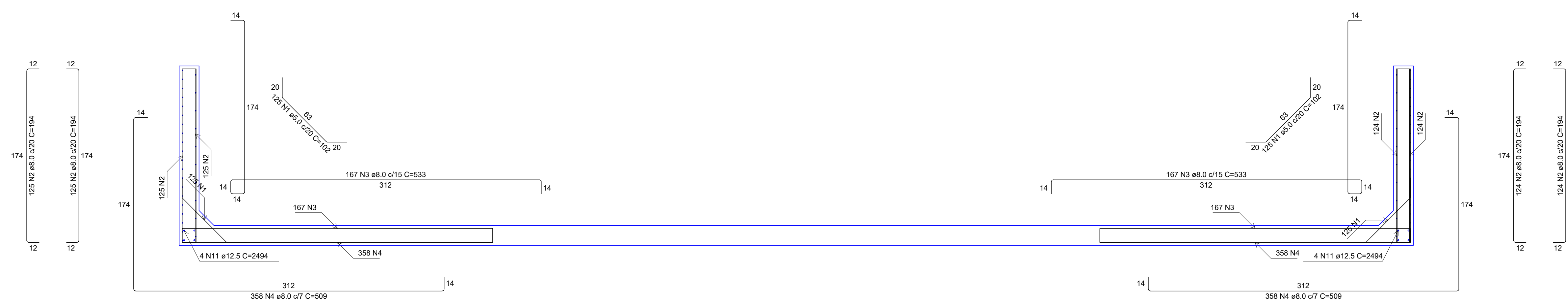
CORTE A-A
Escala 1:25



ARMAÇÃO NEGATIVA DAS LAJES (-180.0)
Escala 1:50



ARMAÇÃO POSITIVA DAS LAJES (-180.0)
Escala 1:50



RELAÇÃO DO AÇO

Corte B-B

AÇO	N	DIAM (mm)	QUANT	C.UNIT (cm)	C.TOTAL (cm)
CA60	1	5.0	250	102	25500
CA50	2	8.0	495	194	96224
	3	8.0	334	523	175022
	4	8.0	715	509	364444
	5	10.0	236	corr	231224
	6	10.0	120	corr	295280
	7	12.5	448	646	295408
	8	12.5	109	825	89925
	9	12.5	109	845	91705
	10	12.5	109	976	106384
	11	12.5	8	1994	12752

RESUMO DO AÇO

AÇO	DIAM (mm)	C.TOTAL (m)	PESO + 10% (kg)
CA50	8.0	6386.9	2775.11
CA60	10.0	5905.04	4037.75
	12.5	5905.74	6255.95
	5.0	255	96.1
PESO TOTAL (kg)			
CA50		13099	
CA60		56.1	

CORTE B-B
Escala 1:25

OBS.: TODAS AS UNIDADES DE MEDIDA DO PRESENTE PROJETO ESTÃO EM METROS. CARIMBOS / APROVAÇÕES

É PROIBIDA A REPRODUÇÃO TOTAL OU PARCIAL DESTA PLANILHA, SEM A AUTORIZAÇÃO DA EMPRESA PROJETISTA. LEI Nº 5194 DE 24/12/1965 (ART. 17 E 18) / LEI 9610 DE 1992/96 (ART. 7 INCISO X)

EMPRESA CONTRATADA	RESPONSÁVEL TÉCNICO	PROPRIETÁRIO
AZ PROFISSIONAIS ASSOCIADOS CNPJ Nº: 04.748.839/0001-30	GUSTAVO FERREIRA ENGENHEIRO CIVIL CREA - SC: 155576-7	MUNICÍPIO DE BOM SUCESSO DO SUL ESTADO DO PARANÁ CNPJ Nº: 04.748.839/0001-30
OBRA / ENDEREÇO		
PISCINA PÚBLICA MUNICIPAL		
PROPRIETÁRIO		
MUNICÍPIO DE BOM SUCESSO DO SUL - ESTADO DO PARANÁ		
PROJETO		
ESTRUTURAL EM CONCRETO		
AUTORA		
GUSTAVO FERREIRA ENGENHEIRO CIVIL CREA - SC: 155576-7		DEB. Nº: 118/1731
PROFISSIONAIS ASSOCIADOS		ESCALA / INDICAÇÃO
- DETALHAMENTO PISCINA		DATA: Janeiro/2024
REV.	PROJETO	FABR. TOTAL
00	EXE	PE 19 32