

RELACIONAMENTO DO AÇO

CAO	N	DIAM (mm)	QUANT	C.TOTAL (cm)
CA60	1	5,0	41	98
CA60	2	5,0	41	212
CA50	3	10,0	2	485
CA50	4	10,0	4	544
CA50	5	10,0	18	485
CA50	6	12,5	5	485

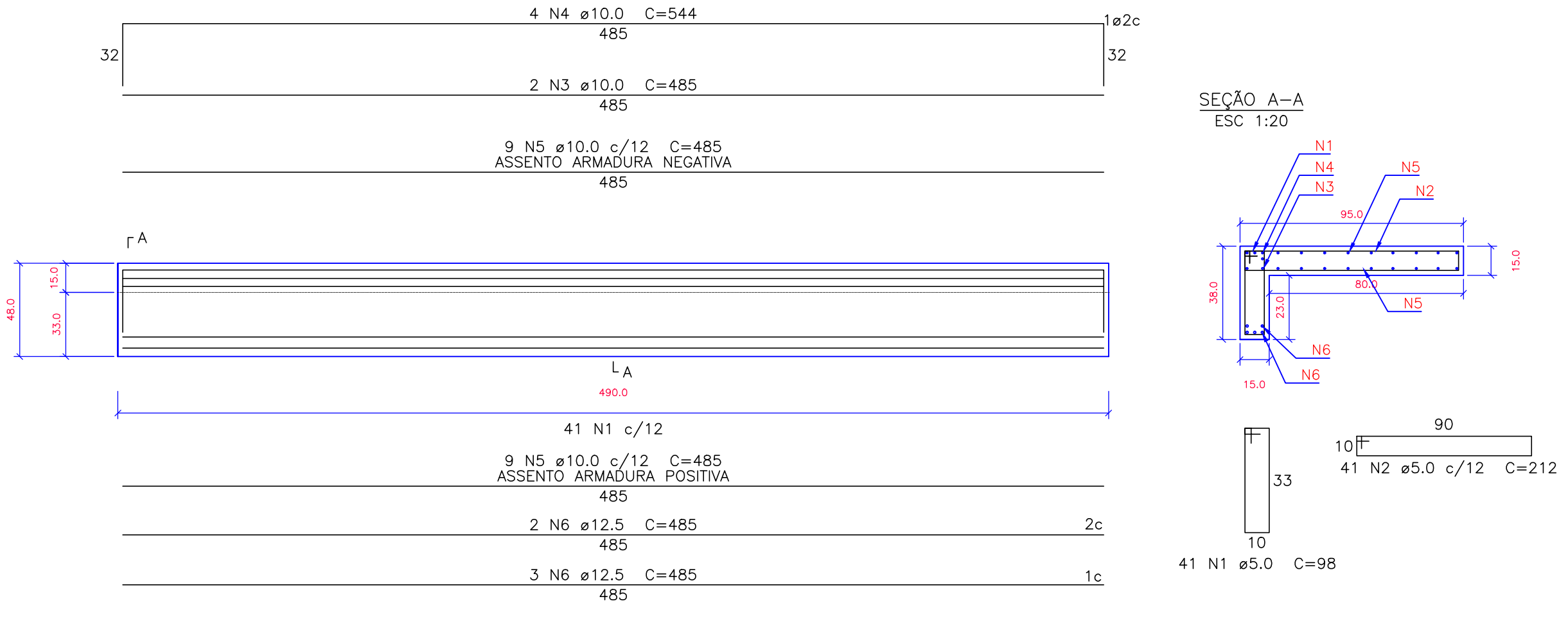
RESUMO DO AÇO

CAO	DIAM (mm)	C.TOTAL (m)	QUANT + 10% (Barras)	% PESO + 10% (kg)
CA50	10,0	118,76	11	80,6
CA60	5,0	127,1	12	25,7
CA60	5,0	127,1	12	27,4

Peso total (kg): CA50 106,3; CA60 27,4

Volume de concreto (C-35) = 0,88 m³
Área de forma = 12,59 m²
OBS: MULTIPLICAR O RESUMO PELA QUANTIDADE DE PEÇAS

PL_01 = 30 UNID.
ESC 1:25



Relação do aço

AÇO	N	DIAM (mm)	QUANT (Barras)	UNIT (cm)	C.TOTAL (cm)
CA60	1	5,0	41	98	4018
CA60	2	5,0	41	212	8692
CA50	3	10,0	2	485	970
CA50	4	10,0	4	544	2176
CA50	5	10,0	18	485	8730
CA50	6	12,5	5	485	2425

Resumo do aço

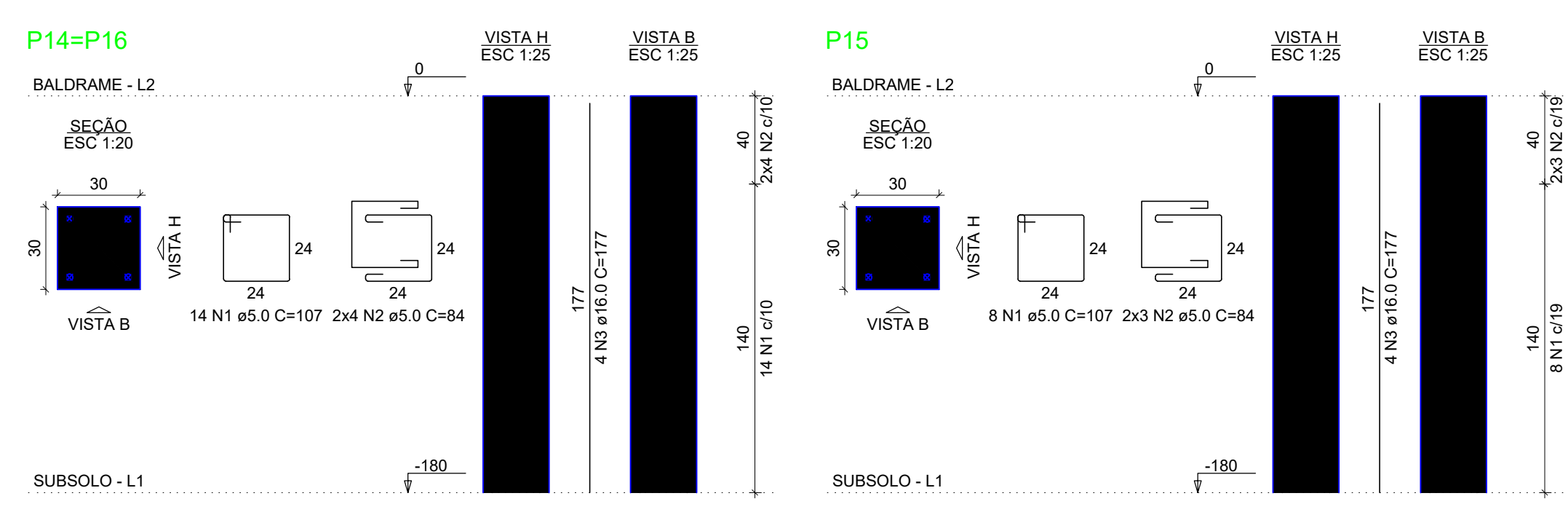
AÇO	DIAM (mm)	C.TOTAL (m)	QUANT + 10% (Barras)	% PESO + 10% (kg)
CA50	10,0	118,76	11	80,6
CA60	5,0	127,1	3	25,7
CA60	5,0	127,1	12	27,4

PESO TOTAL (kg): CA50 106,3; CA60 27,4

Volume de concreto (C-35) = 0,88 m³
Área de forma = 12,59 m²
OBS: MULTIPLICAR O RESUMO PELA QUANTIDADE DE PEÇAS

OBS.: TODAS AS UNIDADES DE MEDIDA DO PRESENTE PROJETO ESTÃO EM METROS.
CARIMBOS / APROVAÇÕES

VI_01 = 02 = 03 = 04 = 05 = 06 = 07
ESC 1:50



RELACIONAMENTO DO AÇO

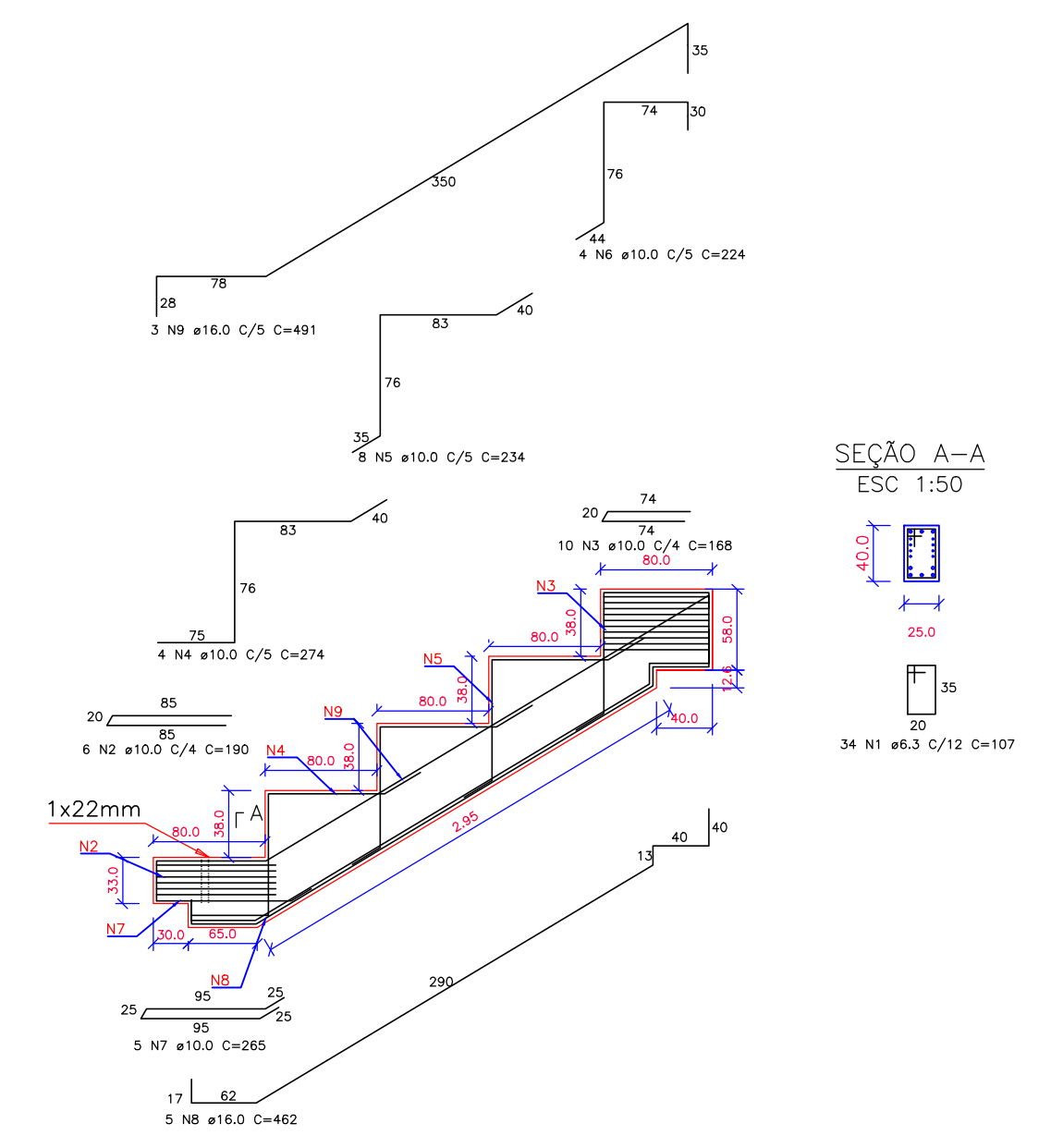
CAO	N	DIAM (mm)	QUANT	C.TOTAL (cm)
CA60	1	5,0	34	107
CA60	2	5,0	6	190
CA50	3	10,0	10	168
CA50	4	10,0	4	274
CA50	5	10,0	8	234
CA50	6	10,0	4	224
CA50	7	10,0	5	265
CA50	8	16,0	5	462
CA50	9	16,0	3	491

RESUMO DO AÇO

CAO	DIAM (mm)	C.TOTAL (m)	QUANT + 10% (Barras)	% PESO + 10% (kg)
CA50	10,0	88,53	9	60,1
CA60	5,0	46,33	5	80,5
CA60	5,0	46,33	5	12,4

Peso total (kg): CA50 106,3; CA60 27,4

Volume de concreto (C-35) = 0,84 m³
Área de forma = 22,26 m²
NOTA: MULTIPLICAR RESUMO DE MATERIAL PELA QUANTIDADE DE PEÇAS



Relação do aço

AÇO	N	DIAM (mm)	QUANT	C.UNIT (cm)	C.TOTAL (cm)
CA60	1	6,3	34	107	4601
CA60	2	10,0	6	190	1380
CA50	3	10,0	10	168	1680
CA50	4	10,0	4	274	1216
CA50	5	10,0	8	234	2112
CA50	6	10,0	4	224	940
CA50	7	10,0	5	265	1525
CA50	8	16,0	5	462	2860
CA50	9	16,0	3	491	1773

Resumo do aço

AÇO	DIAM (mm)	C.TOTAL (m)	QUANT + 10% (Barras)	% PESO + 10% (kg)
CA50	10,0	88,53	9	60,1
CA60	6,3	46,01	5	80,5
CA60	6,3	46,01	5	12,4

PESO TOTAL (kg): CA50 106,3; CA60 27,4

Volume de concreto (C-35) = 0,84 m³
Área de forma = 22,26 m²
NOTA: MULTIPLICAR RESUMO DE MATERIAL PELA QUANTIDADE DE PEÇAS

É PROIBIDA A REPRODUÇÃO TOTAL OU PARCIAL DESTA PROJETO, SEM A AUTORIZAÇÃO DA EMPRESA PROJETISTA.
LEI Nº 5194 DE 24/12/1966 (ART. 17 E 18) / LEI 9610 DE 1992/88 (ART. 7 INCISO X)

EMPRESA CONTRATADA	RESPONSÁVEL TÉCNICO	PROPRIETÁRIOS
AZ PROFISSIONAIS ASSOCIADOS CNPJ Nº: 43.748.830/0001-30	GUSTAVO FERREIRA ENGENHEIRO CIVIL CREA - SC: 189576-7	MUNICÍPIO DE BOM SUCESSO DO SUL ESTADO DO PARANÁ CNPJ Nº: 80.874.100/0001-86

PISCINA PÚBLICA MUNICIPAL

PROPRIETÁRIO: MUNICÍPIO DE BOM SUCESSO DO SUL - ESTADO DO PARANÁ

PROJETO: ESTRUTURAL EM CONCRETO

AUTORIA: GUSTAVO FERREIRA
ENGENHEIRO CIVIL
CREA - SC: 189576-7

DES: AZ PROFISSIONAIS ASSOCIADOS
INDICADA

DATA: Janeiro/2024

CONTEUDO DA PRANCHA:
- PILARES CONVENCIONAIS
- VIGAS ARQUIBANCADAS
- PLACAS ARQUIBANCADAS

REV. PROJETO FASE FOLHA TOTAL
00 EXE PE 26 32