

RELAÇÃO DO AÇO

ELEMENTO	ACQ	N	DIAM	QUANT	CLASSE	C TOTAL
V16	CABO	1	5.0	2	10	2000
	CABO	2	6.3	2	66	1000
	CABO	3	10.0	2	8	1600

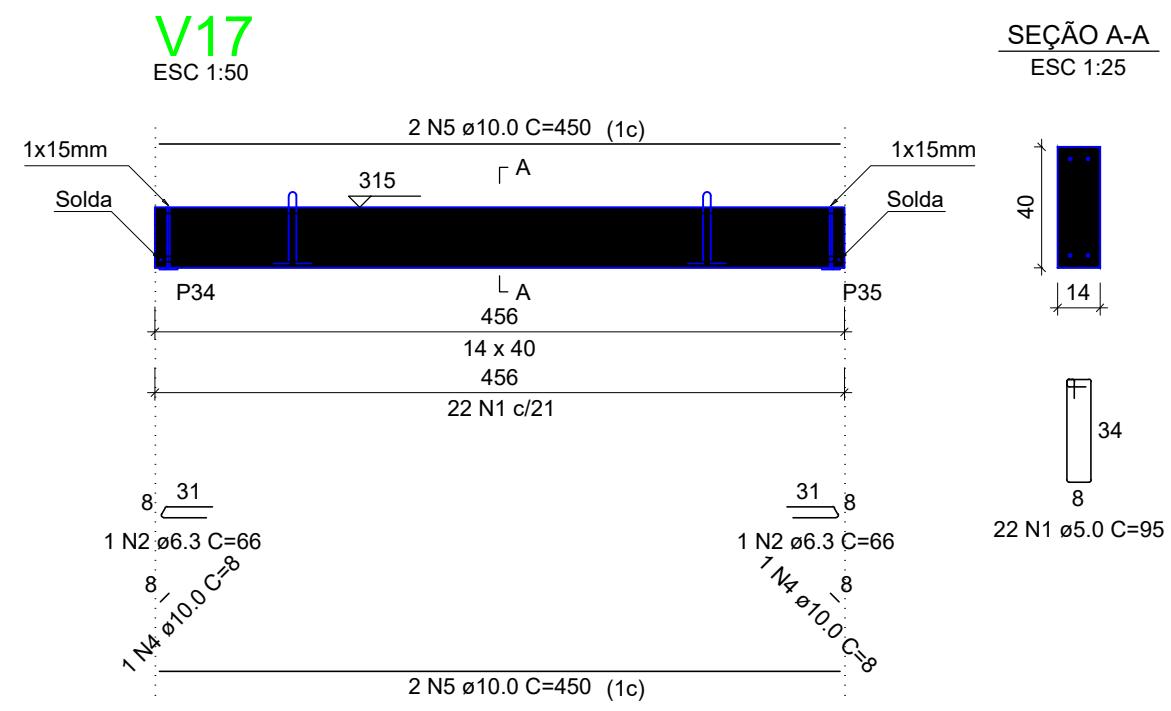
RESUMO DO AÇO

ACQ	DIAM	C TOTAL	PREÇO + 10%
CABO	5.0	12	124
CABO	6.3	132	132
CABO	10.0	16	160
PREÇO TOTAL			416

Valor de concreto (C=25) = 0.28 m³
Para total de aço = 0.084 kg

Relatório de dados de materiais

ITEM	ACQ	DIAM	QUANT	CLASSE	C TOTAL
1	CABO	5.0	2	10	2000
2	CABO	6.3	2	66	1000
3	CABO	10.0	2	8	1600



RELAÇÃO DO AÇO

ELEMENTO	ACQ	N	DIAM	QUANT	CLASSE	C TOTAL
V17	CABO	1	5.0	2	10	2000
	CABO	2	6.3	2	66	1000
	CABO	3	10.0	2	8	1600

RESUMO DO AÇO

ACQ	DIAM	C TOTAL	PREÇO + 10%
CABO	5.0	12	124
CABO	6.3	132	132
CABO	10.0	16	160
PREÇO TOTAL			416

Valor de concreto (C=25) = 0.28 m³
Para total de aço = 0.084 kg

Relatório de dados de materiais

ITEM	ACQ	DIAM	QUANT	CLASSE	C TOTAL
1	CABO	5.0	2	10	2000
2	CABO	6.3	2	66	1000
3	CABO	10.0	2	8	1600

RELAÇÃO DO AÇO

ELEMENTO	ACQ	N	DIAM	QUANT	CLASSE	C TOTAL
V16	CABO	1	5.0	2	10	2000
	CABO	2	6.3	2	66	1000
	CABO	3	10.0	2	8	1600

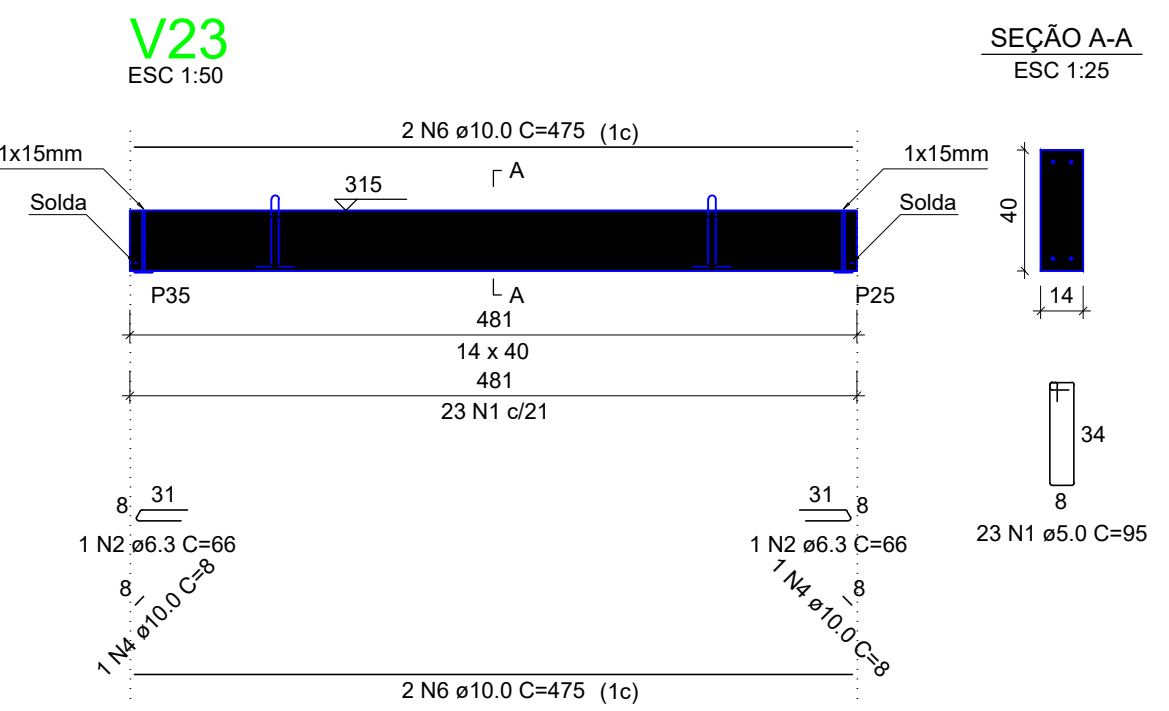
RESUMO DO AÇO

ACQ	DIAM	C TOTAL	PREÇO + 10%
CABO	5.0	12	124
CABO	6.3	132	132
CABO	10.0	16	160
PREÇO TOTAL			416

Valor de concreto (C=25) = 0.28 m³
Para total de aço = 0.084 kg

Relatório de dados de materiais

ITEM	ACQ	DIAM	QUANT	CLASSE	C TOTAL
1	CABO	5.0	2	10	2000
2	CABO	6.3	2	66	1000
3	CABO	10.0	2	8	1600



RELAÇÃO DO AÇO

ELEMENTO	ACQ	N	DIAM	QUANT	CLASSE	C TOTAL
V23	CABO	1	6.0	2	12	2400
	CABO	2	6.3	2	66	1000
	CABO	3	10.0	2	8	1600

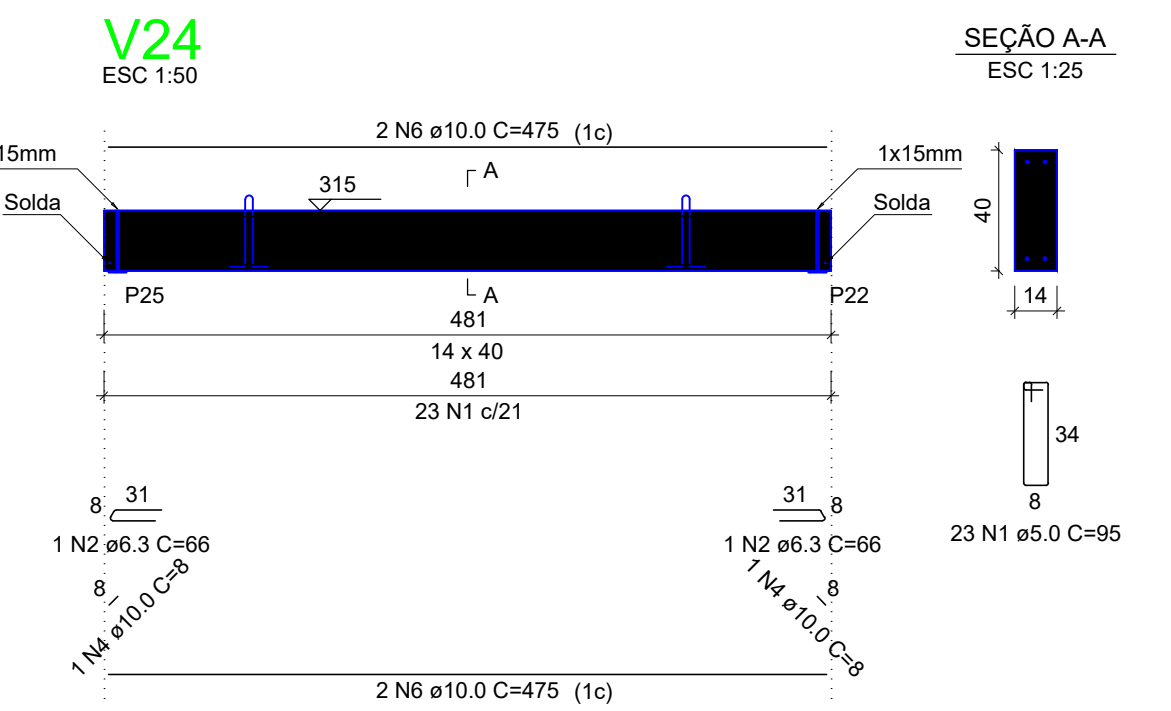
RESUMO DO AÇO

ACQ	DIAM	C TOTAL	PREÇO + 10%
CABO	6.0	24	240
CABO	6.3	132	132
CABO	10.0	16	160
PREÇO TOTAL			532

Valor de concreto (C=25) = 0.27 m³
Para total de aço = 0.074 kg

Relatório de dados de materiais

ITEM	ACQ	DIAM	QUANT	CLASSE	C TOTAL
1	CABO	6.0	2	12	2400
2	CABO	6.3	2	66	1000
3	CABO	10.0	2	8	1600



RELAÇÃO DO AÇO

ELEMENTO	ACQ	N	DIAM	QUANT	CLASSE	C TOTAL
V24	CABO	1	6.0	2	12	2400
	CABO	2	6.3	2	66	1000
	CABO	3	10.0	2	8	1600

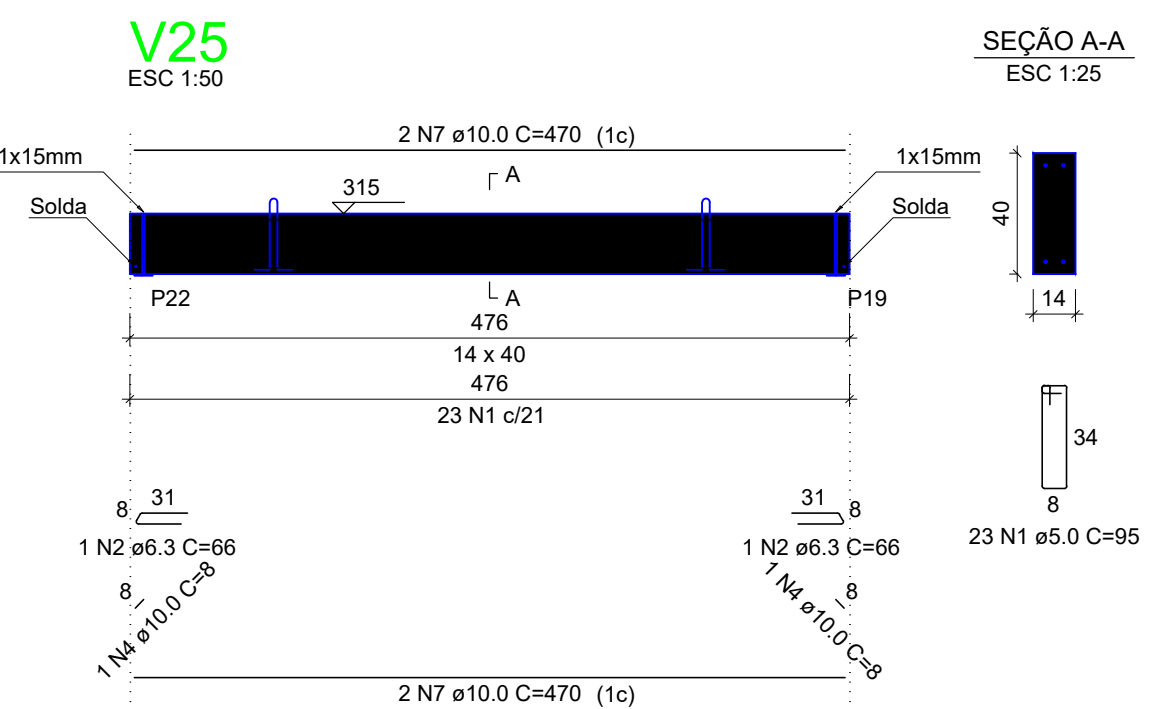
RESUMO DO AÇO

ACQ	DIAM	C TOTAL	PREÇO + 10%
CABO	6.0	24	240
CABO	6.3	132	132
CABO	10.0	16	160
PREÇO TOTAL			532

Valor de concreto (C=25) = 0.27 m³
Para total de aço = 0.074 kg

Relatório de dados de materiais

ITEM	ACQ	DIAM	QUANT	CLASSE	C TOTAL
1	CABO	6.0	2	12	2400
2	CABO	6.3	2	66	1000
3	CABO	10.0	2	8	1600



RELAÇÃO DO AÇO

ELEMENTO	ACQ	N	DIAM	QUANT	CLASSE	C TOTAL
V25	CABO	1	7.0	2	14	2800
	CABO	2	6.3	2	66	1000
	CABO	3	10.0	2	8	1600

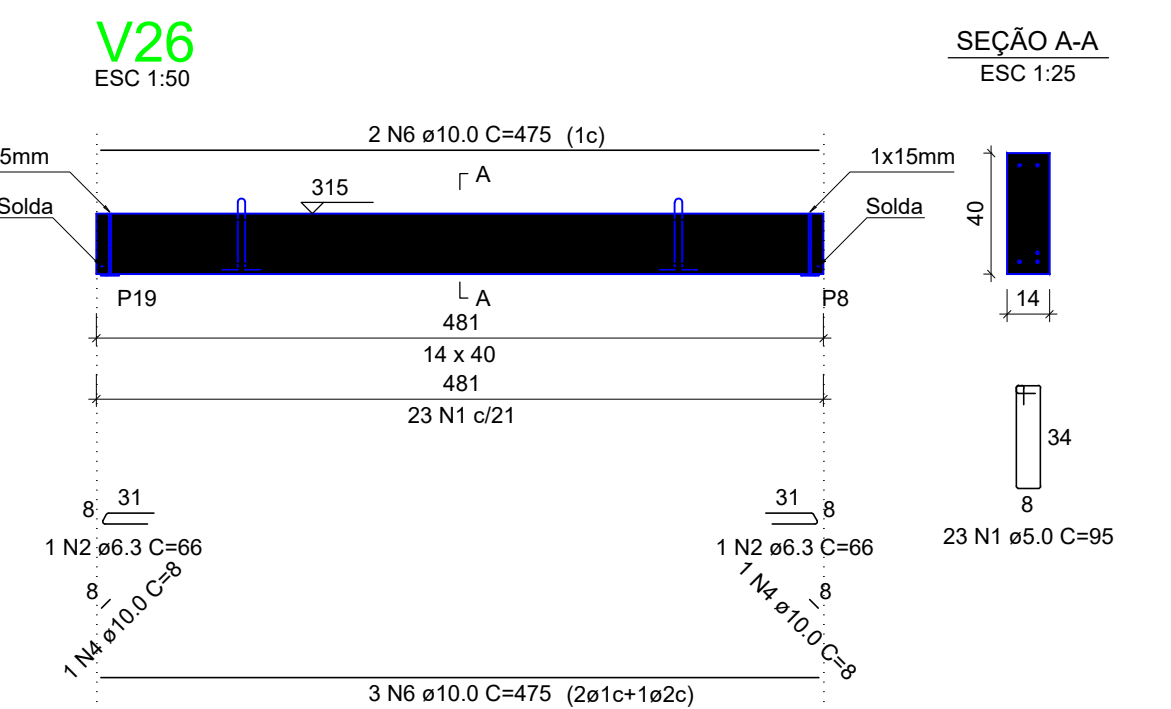
RESUMO DO AÇO

ACQ	DIAM	C TOTAL	PREÇO + 10%
CABO	7.0	28	280
CABO	6.3	132	132
CABO	10.0	16	160
PREÇO TOTAL			572

Valor de concreto (C=25) = 0.27 m³
Para total de aço = 0.084 kg

Relatório de dados de materiais

ITEM	ACQ	DIAM	QUANT	CLASSE	C TOTAL
1	CABO	7.0	2	14	2800
2	CABO	6.3	2	66	1000
3	CABO	10.0	2	8	1600



RELAÇÃO DO AÇO

ELEMENTO	ACQ	N	DIAM	QUANT	CLASSE	C TOTAL
V26	CABO	1	6.0	2	12	2400
	CABO	2	6.3	2	66	1000
	CABO	3	10.0	2	8	1600

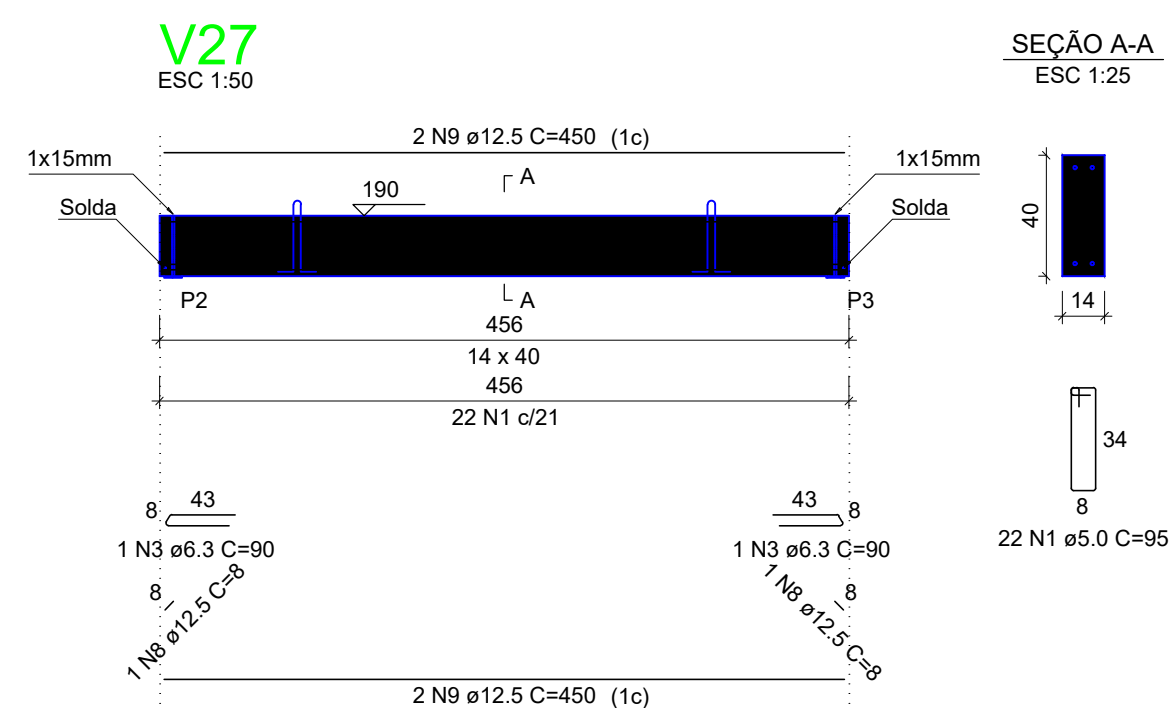
RESUMO DO AÇO

ACQ	DIAM	C TOTAL	PREÇO + 10%
CABO	6.0	24	240
CABO	6.3	132	132
CABO	10.0	16	160
PREÇO TOTAL			532

Valor de concreto (C=25) = 0.27 m³
Para total de aço = 0.074 kg

Relatório de dados de materiais

ITEM	ACQ	DIAM	QUANT	CLASSE	C TOTAL
1	CABO	6.0	2	12	2400
2	CABO	6.3	2	66	1000
3	CABO	10.0	2	8	1600



RELAÇÃO DO AÇO

ELEMENTO	ACQ	N	DIAM	QUANT	CLASSE	C TOTAL
V27	CABO	1	12.5	2	25	5000
	CABO	2	6.3	2	90	1260
	CABO	3	12.5	2	8	2000

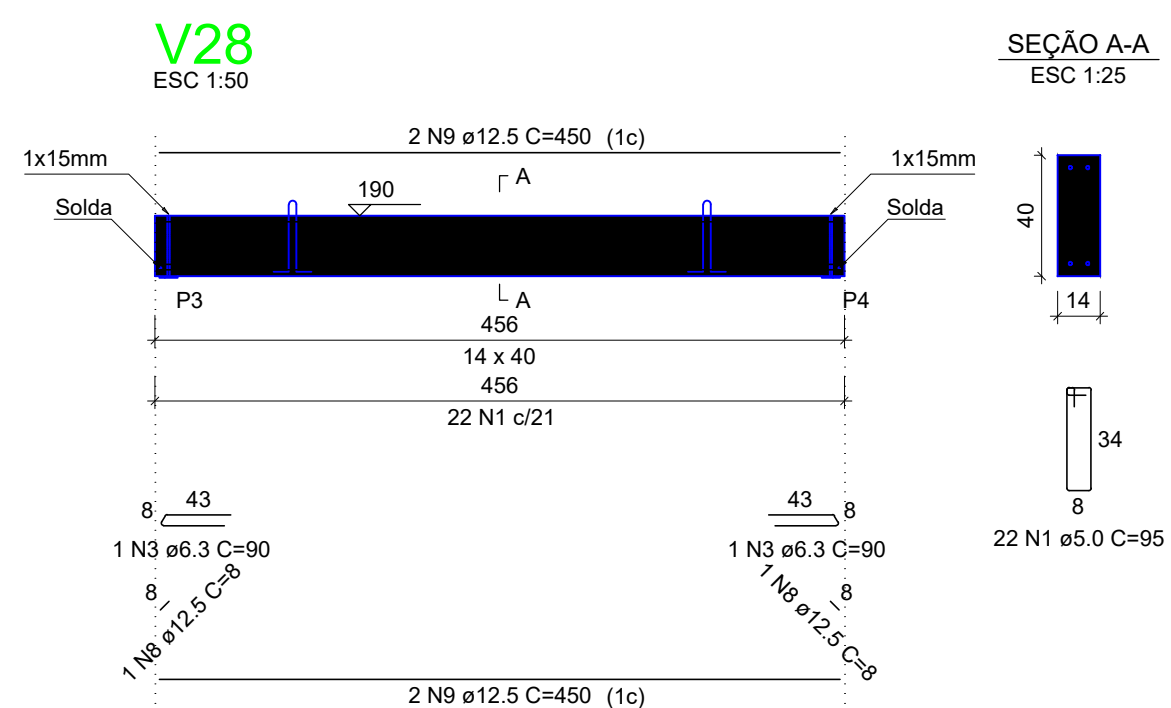
RESUMO DO AÇO

ACQ	DIAM	C TOTAL	PREÇO + 10%
CABO	12.5	50	500
CABO	6.3	180	180
CABO	12.5	16	160
PREÇO TOTAL			840

Valor de concreto (C=25) = 0.27 m³
Para total de aço = 0.084 kg

Relatório de dados de materiais

ITEM	ACQ	DIAM	QUANT	CLASSE	C TOTAL
1	CABO	12.5	2	25	5000
2	CABO	6.3	2	90	1260
3	CABO	12.5	2	8	2000



RELAÇÃO DO AÇO

ELEMENTO	ACQ	N	DIAM	QUANT	CLASSE	C TOTAL
V28	CABO	1	12.5	2	25	5000
	CABO	2	6.3	2	90	1260
	CABO	3	12.5	2	8	2000

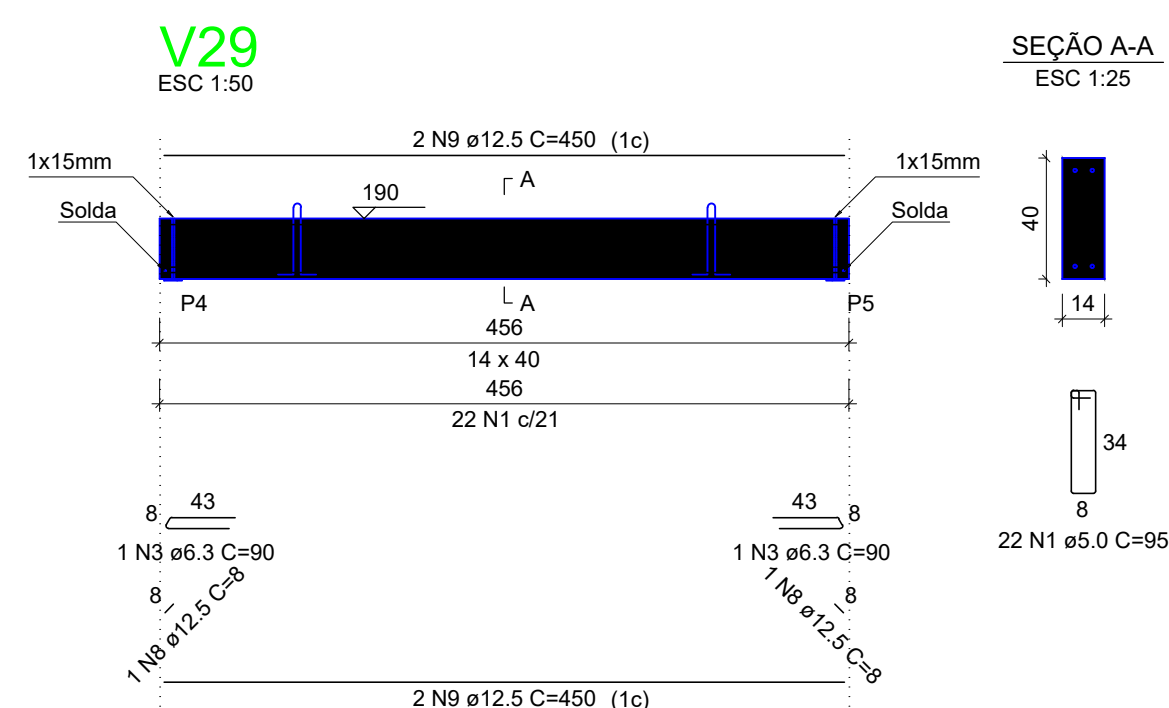
RESUMO DO AÇO

ACQ	DIAM	C TOTAL	PREÇO + 10%
CABO	12.5	50	500
CABO	6.3	180	180
CABO	12.5	16	160
PREÇO TOTAL			840

Valor de concreto (C=25) = 0.28 m³
Para total de aço = 0.084 kg

Relatório de dados de materiais

ITEM	ACQ	DIAM	QUANT	CLASSE	C TOTAL
1	CABO	12.5	2	25	5000
2	CABO	6.3	2	90	1260
3	CABO	12.5	2	8	2000



RELAÇÃO DO AÇO

ELEMENTO	ACQ	N	DIAM	QUANT	CLASSE	C TOTAL
V29	CABO	1	12.5	2	25	5000
	CABO	2	6.3	2	90	1260
	CABO	3	12.5	2	8	2000

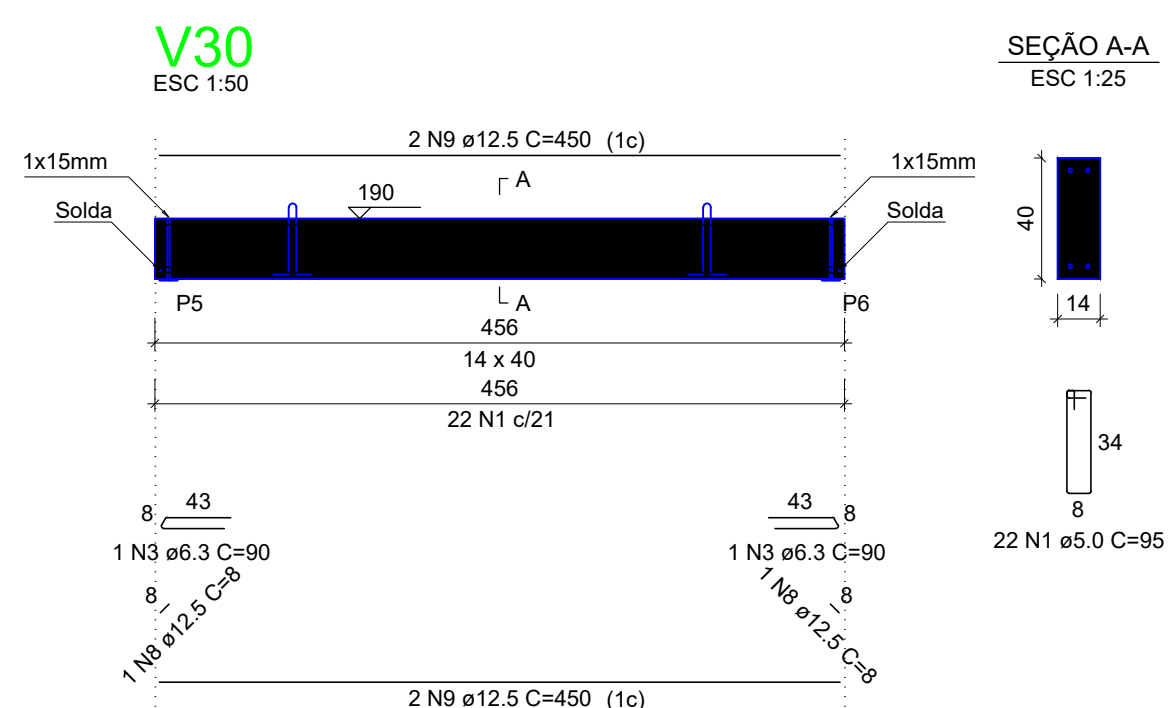
RESUMO DO AÇO

ACQ	DIAM	C TOTAL	PREÇO + 10%
CABO	12.5	50	500
CABO	6.3	180	180
CABO	12.5	16	160
PREÇO TOTAL			840

Valor de concreto (C=25) = 0.28 m³
Para total de aço = 0.084 kg

Relatório de dados de materiais

ITEM	ACQ	DIAM	QUANT	CLASSE	C TOTAL
1	CABO	12.5	2	25	5000
2	CABO	6.3	2	90	1260
3	CABO	12.5	2	8	2000



RELAÇÃO DO AÇO

ELEMENTO	ACQ	N	DIAM	QUANT	CLASSE	C TOTAL
V30	CABO	1	12.5	2	25	5000
	CABO	2	6.3	2	90	1260
	CABO	3	12.5	2	8	2000

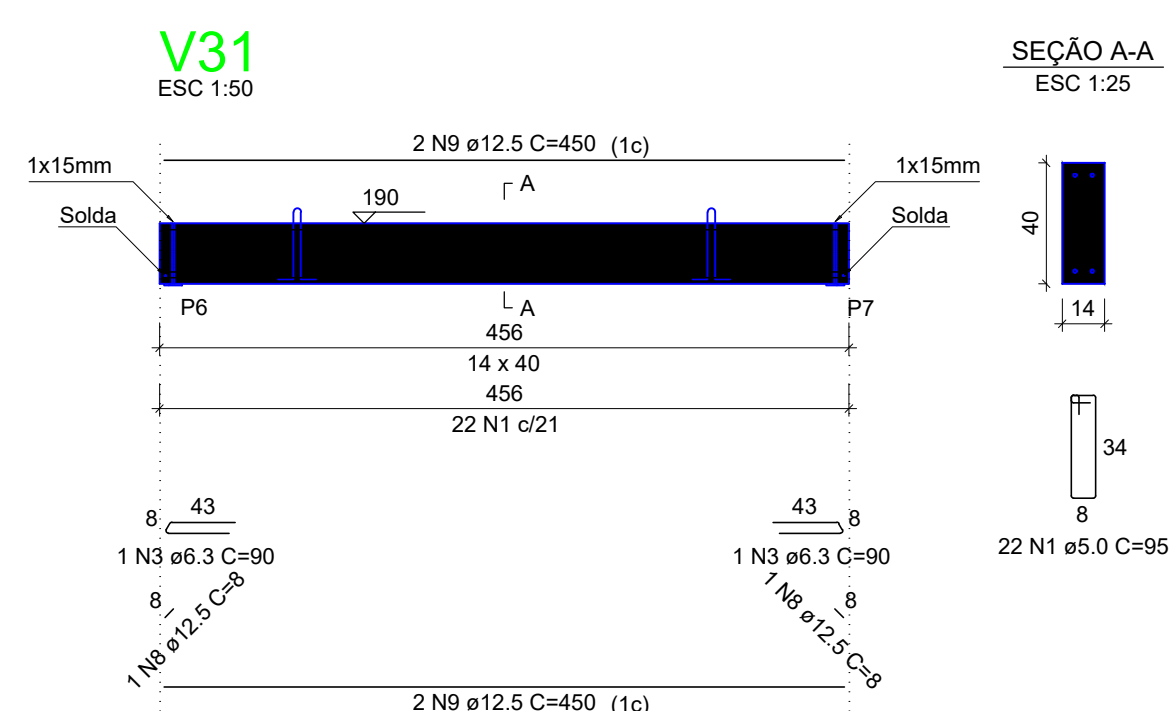
RESUMO DO AÇO

ACQ	DIAM	C TOTAL	PREÇO + 10%
CABO	12.5	50	500
CABO	6.3	180	180
CABO	12.5	16	160
PREÇO TOTAL			840

Valor de concreto (C=25) = 0.28 m³
Para total de aço = 0.084 kg

Relatório de dados de materiais

ITEM	ACQ	DIAM	QUANT	CLASSE	C TOTAL
1	CABO	12.5	2	25	5000
2	CABO	6.3	2	90	1260
3	CABO	12.5	2	8	2000



RELAÇÃO DO AÇO

ELEMENTO	ACQ	N	DIAM	QUANT	CLASSE	C TOTAL
V31	CABO	1	12.5	2	25	5000
	CABO	2	6.3	2	90	1260
	CABO	3	12.5	2	8	2000

RESUMO DO AÇO

ACQ	DIAM	C TOTAL	PREÇO + 10%
CABO	12.5	50	500
CABO	6.3	180	180
CABO	12.5	16	160
PREÇO TOTAL			840

Valor de concreto (C=25) = 0.28 m³
Para total de aço = 0.084 kg

Relatório de dados de materiais

ITEM	ACQ	DIAM	QUANT	CLASSE	C TOTAL
1	CABO	12.5	2	25	5000
2	CABO	6.3	2	90	1260
3	CABO	12.5	2	8	2000

