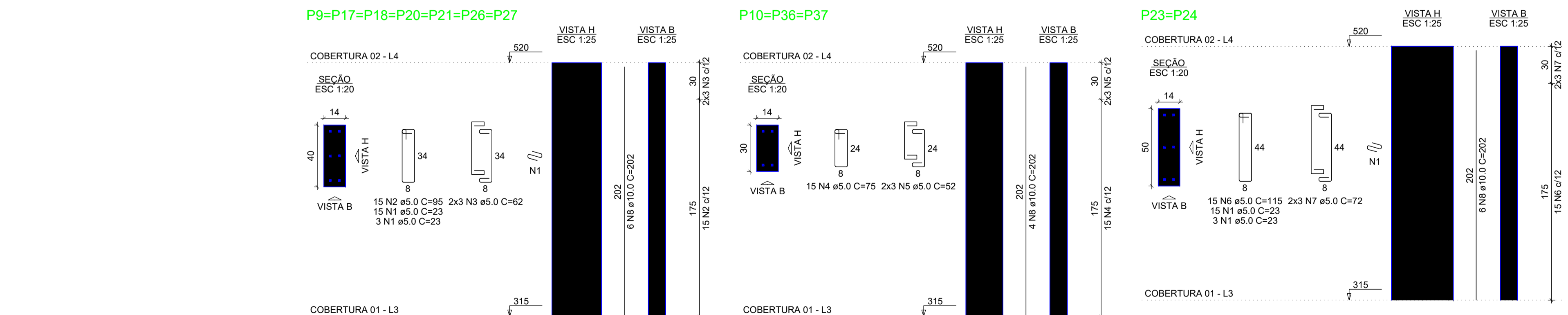
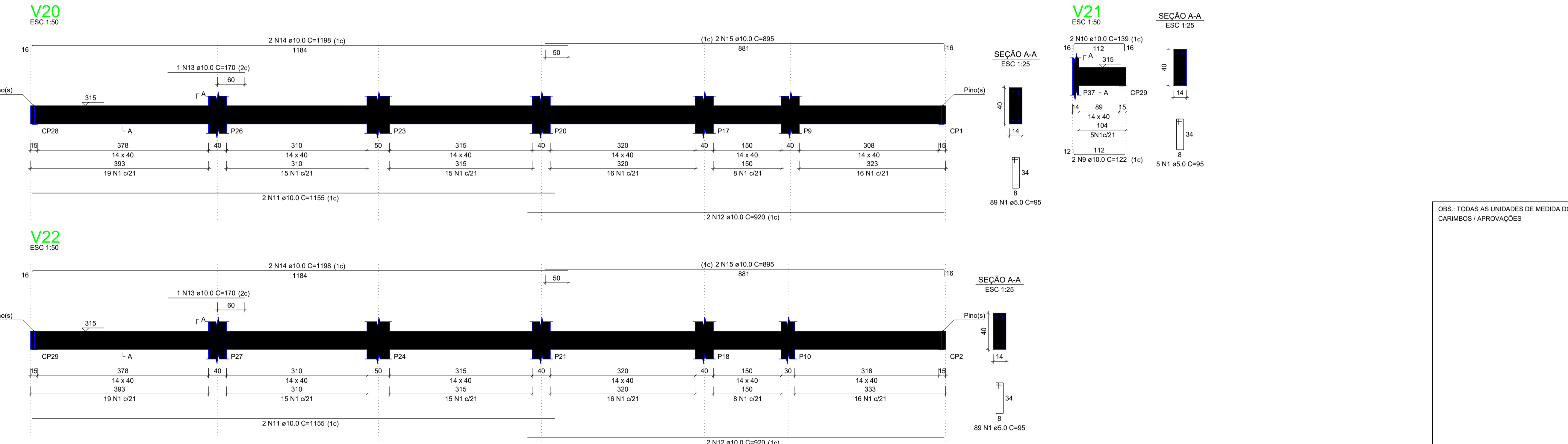


RELACIONAMENTO DO AÇO					
ACO	DIAM	QTD	QUANT	CLINTEL	C TOTAL
CAO1	10.0	212	85	426	20316
CAO2	10.0	371	108	395	33681
CAO3	10.0	428	126	526	39906
CAO4	10.0	434	132	576	41544
CAO5	10.0	424	132	564	40824
CAO6	10.0	393	126	516	37476
CAO7	10.0	428	132	576	41544
CAO8	10.0	428	132	576	41544
CAO9	10.0	428	132	576	41544
CAO10	10.0	428	132	576	41544
CAO11	10.0	428	132	576	41544
CAO12	10.0	428	132	576	41544
CAO13	10.0	428	132	576	41544
CAO14	10.0	428	132	576	41544
CAO15	10.0	428	132	576	41544
CAO16	10.0	428	132	576	41544
CAO17	10.0	428	132	576	41544
CAO18	10.0	428	132	576	41544
CAO19	10.0	428	132	576	41544
CAO20	10.0	428	132	576	41544
CAO21	10.0	428	132	576	41544
CAO22	10.0	428	132	576	41544
CAO23	10.0	428	132	576	41544
CAO24	10.0	428	132	576	41544
CAO25	10.0	428	132	576	41544
CAO26	10.0	428	132	576	41544
CAO27	10.0	428	132	576	41544
CAO28	10.0	428	132	576	41544
CAO29	10.0	428	132	576	41544
CAO30	10.0	428	132	576	41544



RELACIONAMENTO DO AÇO					
ACO	DIAM	QTD	QUANT	CLINTEL	C TOTAL
CAO1	10.0	371	108	395	33681
CAO2	10.0	434	132	576	41544
CAO3	10.0	424	132	564	40824
CAO4	10.0	393	126	516	37476
CAO5	10.0	428	132	576	41544
CAO6	10.0	428	132	576	41544
CAO7	10.0	428	132	576	41544
CAO8	10.0	428	132	576	41544
CAO9	10.0	428	132	576	41544
CAO10	10.0	428	132	576	41544
CAO11	10.0	428	132	576	41544
CAO12	10.0	428	132	576	41544
CAO13	10.0	428	132	576	41544
CAO14	10.0	428	132	576	41544
CAO15	10.0	428	132	576	41544
CAO16	10.0	428	132	576	41544
CAO17	10.0	428	132	576	41544
CAO18	10.0	428	132	576	41544
CAO19	10.0	428	132	576	41544
CAO20	10.0	428	132	576	41544
CAO21	10.0	428	132	576	41544
CAO22	10.0	428	132	576	41544
CAO23	10.0	428	132	576	41544
CAO24	10.0	428	132	576	41544
CAO25	10.0	428	132	576	41544
CAO26	10.0	428	132	576	41544
CAO27	10.0	428	132	576	41544
CAO28	10.0	428	132	576	41544
CAO29	10.0	428	132	576	41544
CAO30	10.0	428	132	576	41544

OBS.: TODAS AS UNIDADES DE MEDIDA DO PRESENTE PROJETO ESTÃO EM METROS.
CARIMBOS / APROVAÇÕES

É PROIBIDA A REPRODUÇÃO TOTAL OU PARCIAL DESTA OBRA SEM A AUTORIZAÇÃO DA EMPRESA PROJETISTA.
LEI Nº 5194 DE 24/12/1966 (ART. 17 E 18) / LEI 9610 DE 19/02/98 (ART. 7 INCISO X)

EMPRESA CONTRATADA	RESPONSÁVEL TÉCNICO	PROPRIETÁRIOS
AZ PROFISSIONAIS ASSOCIADOS CNPJ Nº: 45.748.830/0001-30	GUSTAVO FERREIRA ENGENHEIRO CIVIL CREA - SC 180570-7	MUNICÍPIO DE BOM SUCESSO DO SUL ESTADO DO PARANÁ CNPJ Nº: 80.874.100/0001-86

PROFISSIONAIS ASSOCIADOS

OBRA / ENDEREÇO
PISCINA PÚBLICA MUNICIPAL

PROPRIETÁRIO
MUNICÍPIO DE BOM SUCESSO DO SUL - ESTADO DO PARANÁ

PROJETO
ESTRUTURAL EM CONCRETO

AUTORIA
GUSTAVO FERREIRA
ENGENHEIRO CIVIL
CREA - SC 180570-7

DES.
Az Profissionais
(49) 3168-1733

ESCALA
INDICADA

DATA
Janeiro/2024

CONTEÚDO DA PRANCHA			
- VIGAS CONVENCIONAIS NÍVEL 315			
- PILARES CONVENCIONAIS			
REV.	PROJETO	FASE	FOLHA TOTAL
00	EXE	PE	29 32