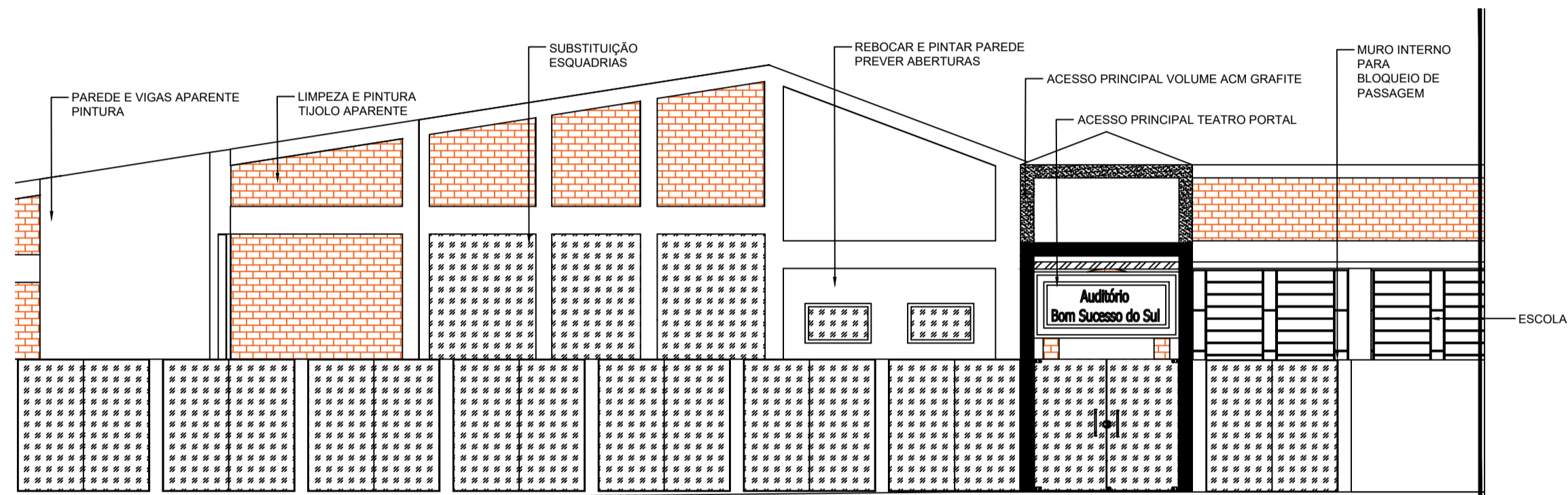


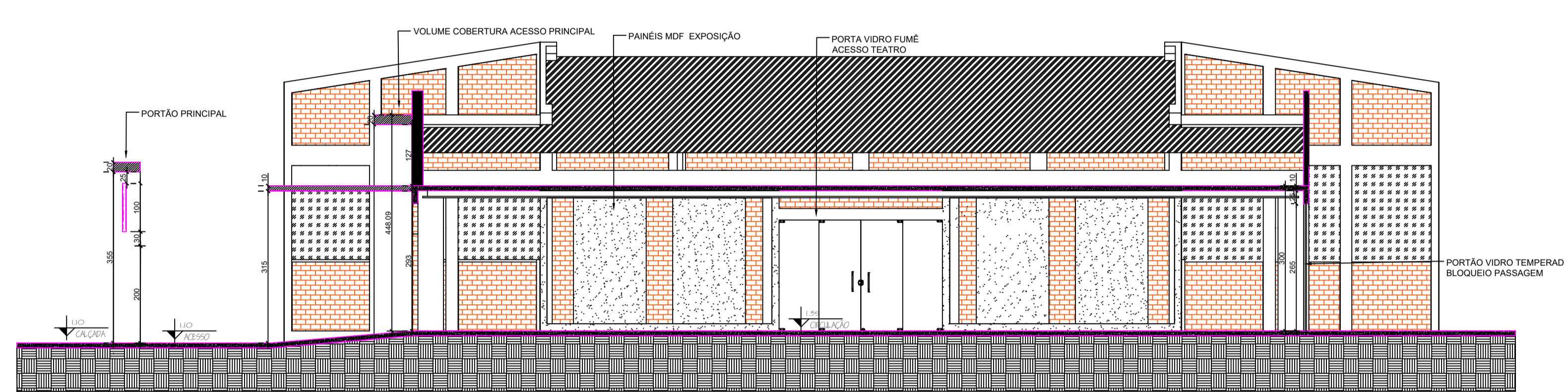
VISTA FRONTAL TEATRO MUNICIPAL

Escala 1/75



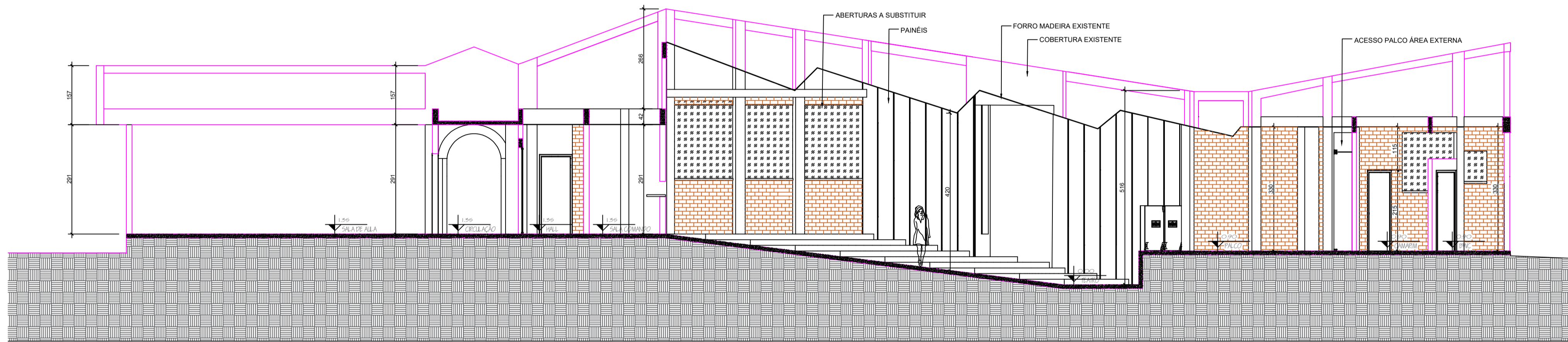
VISTA FRONTAL TEATRO MUNICIPAL

Escala 1/75



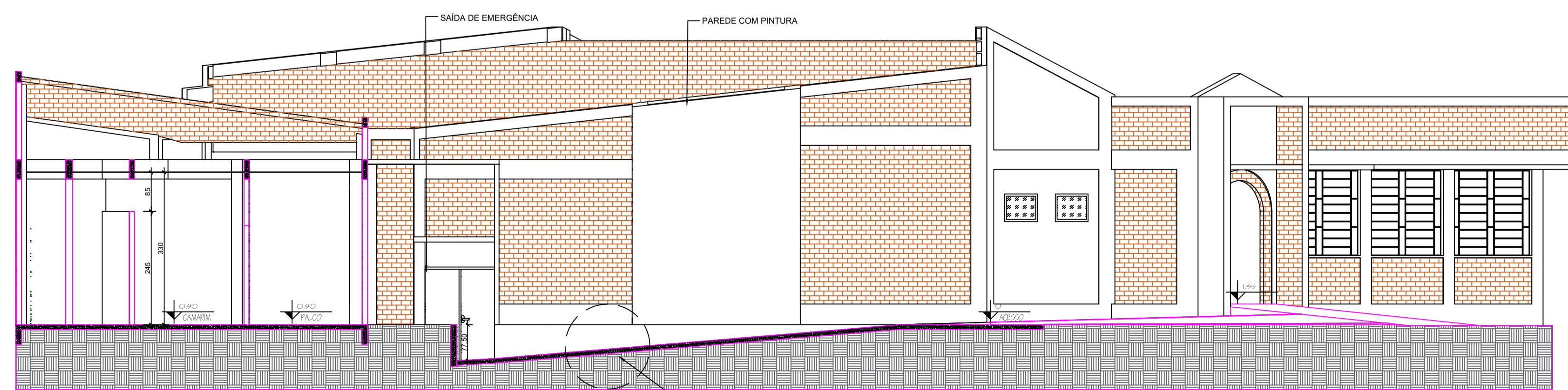
CORTE CC TEATRO MUNICIPAL

Escala 1/75



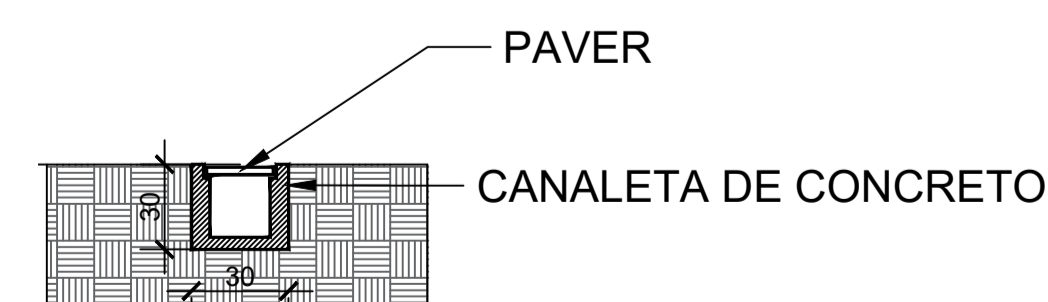
CORTE AA TEATRO MUNICIPAL

Escala 1/75



CORTE BB TEATRO MUNICIPAL

Escala 1/75



DET CANALETA

ESPAÇO DESTINADO A PREFEITURA		ÁREA INTERV. I
OBRA REFORMA		727,46 m ²
PROPRIETÁRIO PREFEITURA MUNICIPAL DE BOM SUCESSO		PROJETO
LOCAL RUA JANDIRO BÉDIM LOTE 03 QUADRA 15 A		PRANCHA
MUNICÍPIO FRANCISCO BELTRÃO PR		02/04
TÍTULO		
PLANTA BAIXA - PROJETO DE INTERIORES TEATRO MUNICIPAL		
DATA 08/2022	RESP. TÉCNICO - PROJETO	RESPONSÁVEL
VANESSA F. DE GOIS ARQUITETA - CAU 40708-9		PREFEITURA MUNICIPAL BSS CNPJ 80874.1000/0001-80