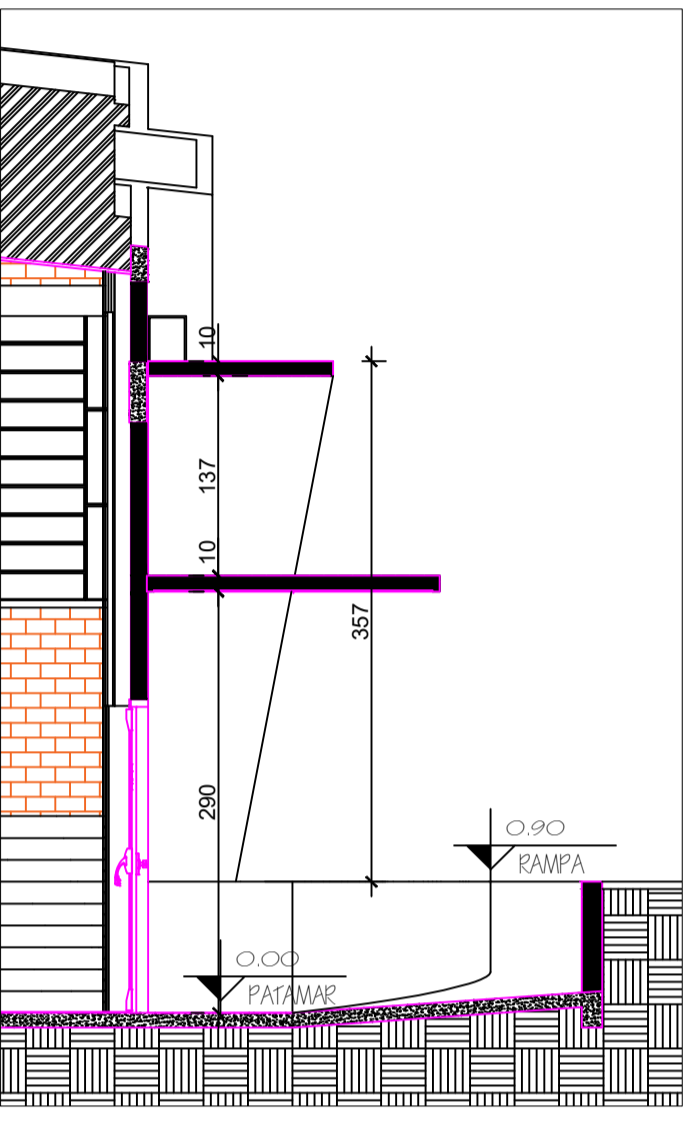
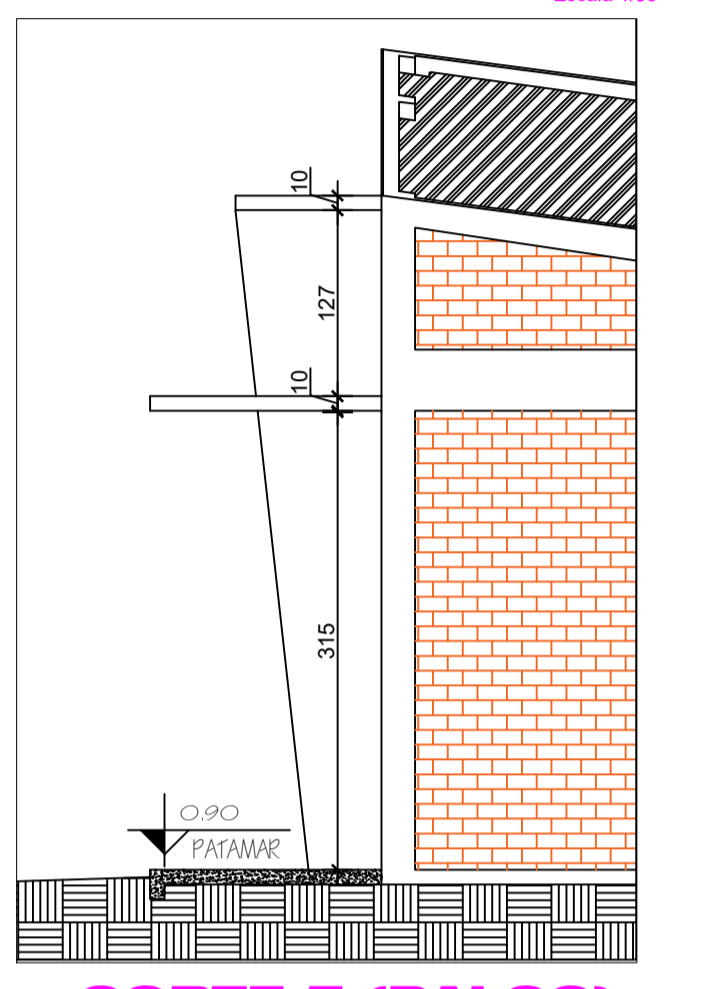


PB COBERTURA (S.E)

PB COBERTURA (PALCO)



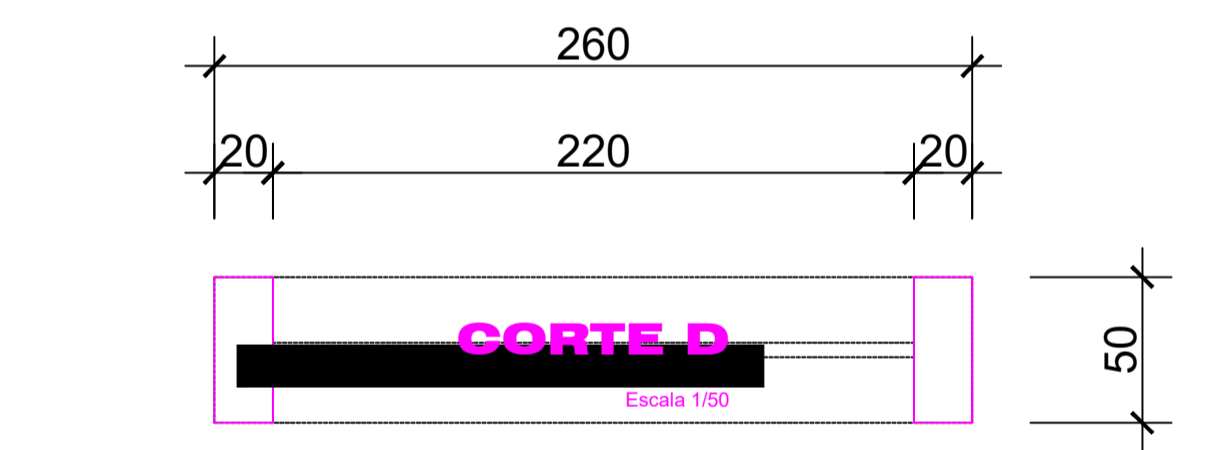
CORTE D (S.E)



CORTE E (PALCO)



IMAGEM ILUSTRATIVA COBERTURA S.E / PALCO

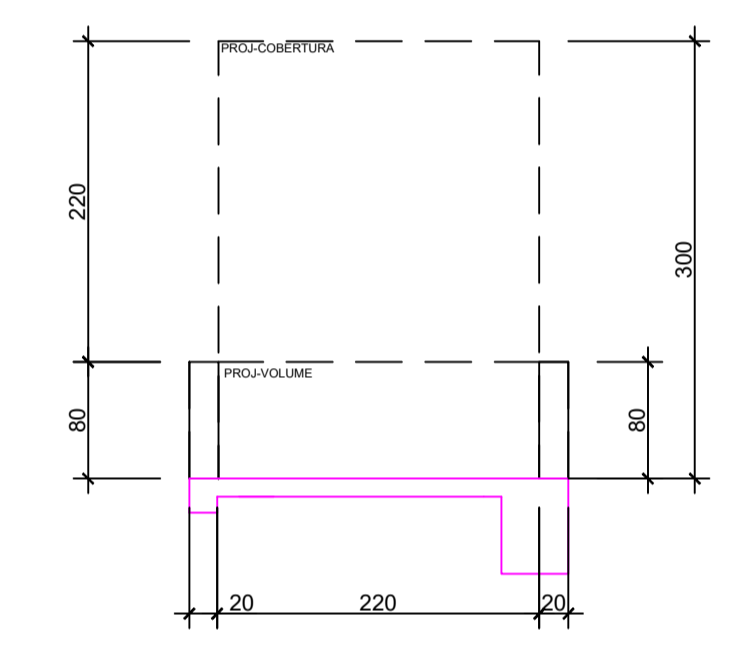


CORTE D

PB PORTAL



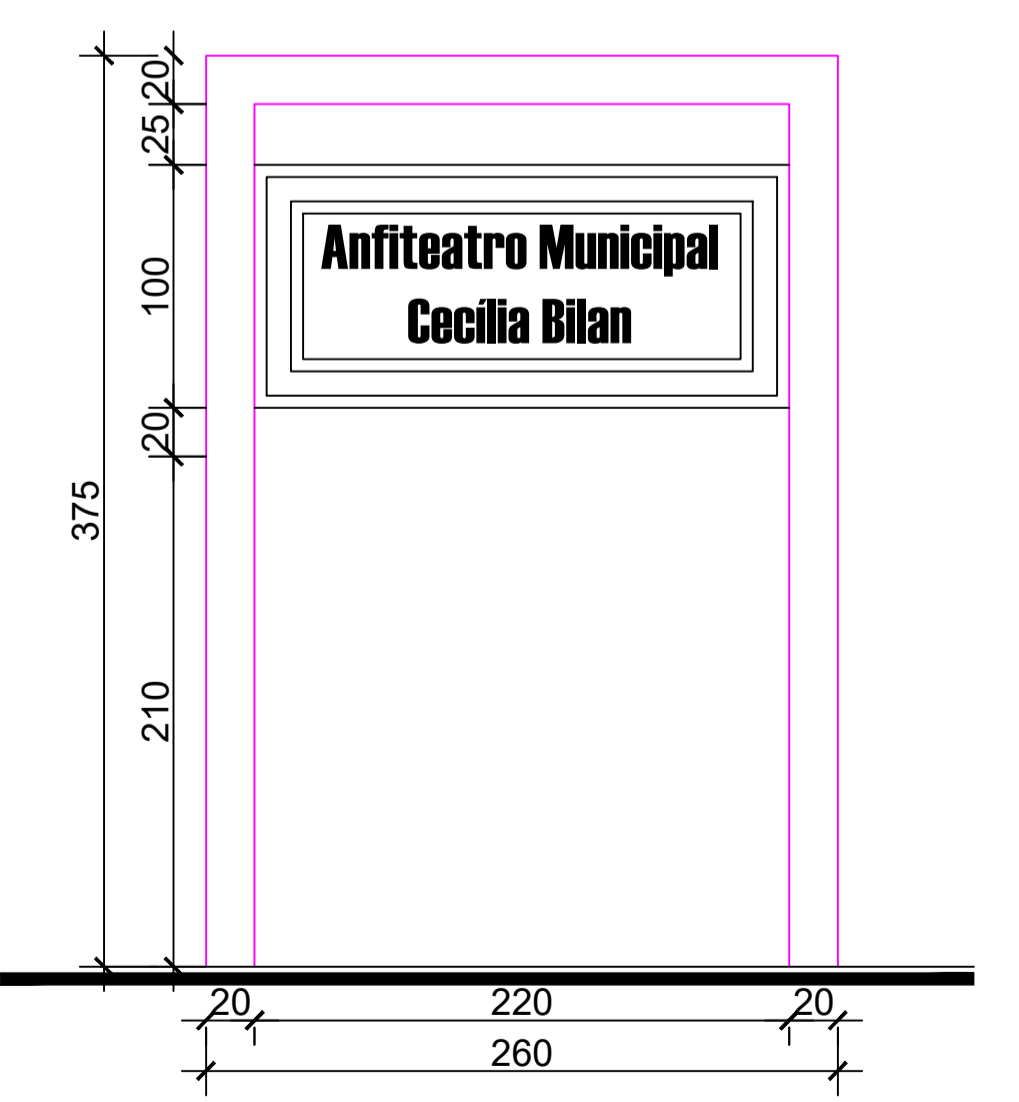
ILUSTRAÇÃO



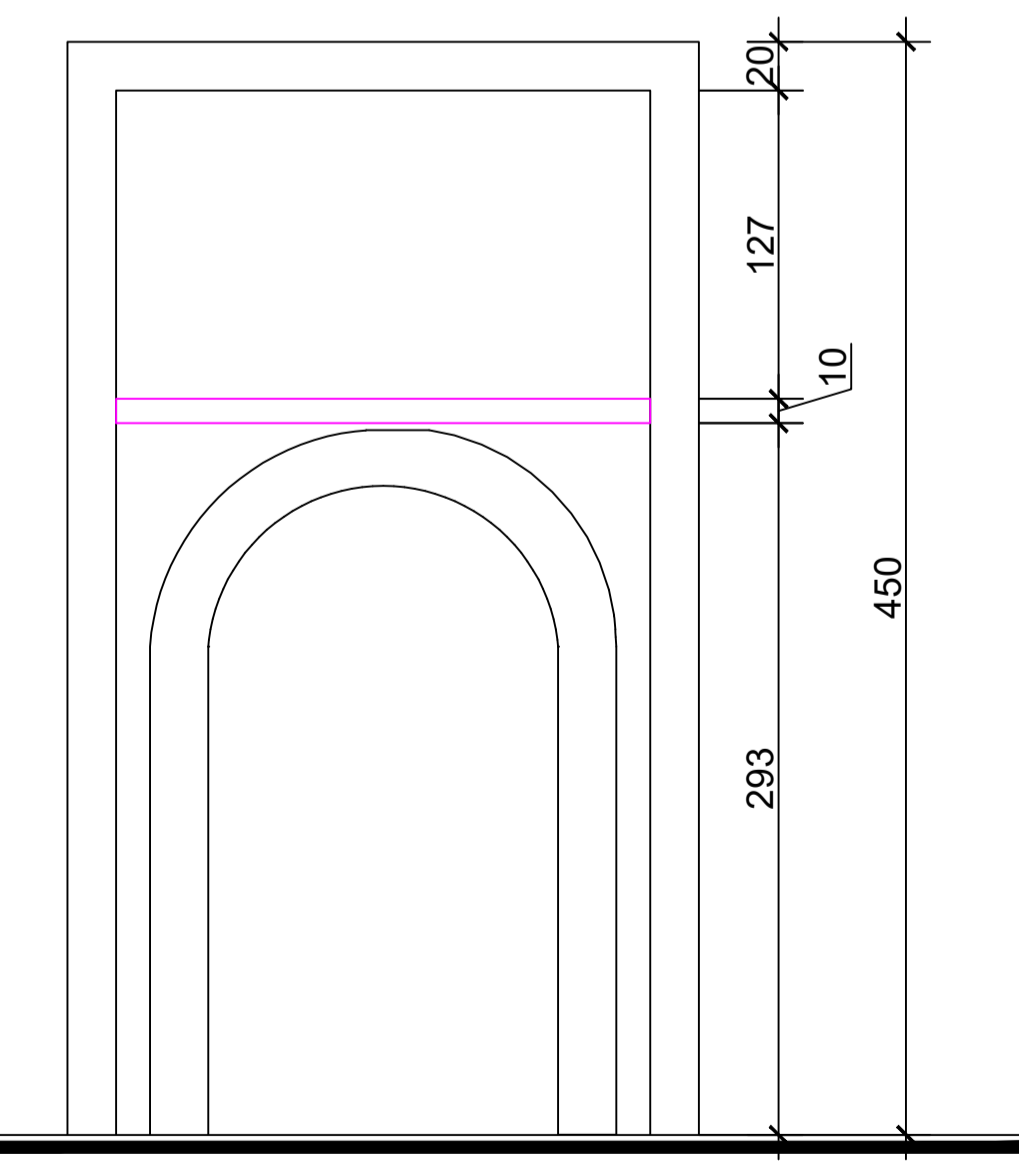
PB COBERTURA (PRINCIPAL)



ILUSTRAÇÃO



VISTA (PORTAL ACESSO)



VISTA COBERTURA (PRINCIPAL)

ESPAÇO DESTINADO A PREFEITURA	
OBRA REFORMA	ÁREA INTERV. I 727,46 m²
PROPRIETÁRIO PREFEITURA MUNICIPAL DE BOM SUCESSO	PROJETO
LOCAL RUA JANDIRO BÉDIM LOTE 03 QUADRA 15 A	PRANCHA 04/04
MUNICÍPIO FRANCISCO BELTRÃO PR	TÍTULO PLANTA BAIXA - PROJETO DE INTERIORES TEATRO MUNICIPAL
DATA 08/2022	RESP. TÉCNICO - PROJETO
VANESSA F. DE GOIS ARQUITETA- CAU 40708-9	RESPONSÁVEL PREFEITURA MUNICIPAL BSS CNPJ 80874.1000/0001-80

